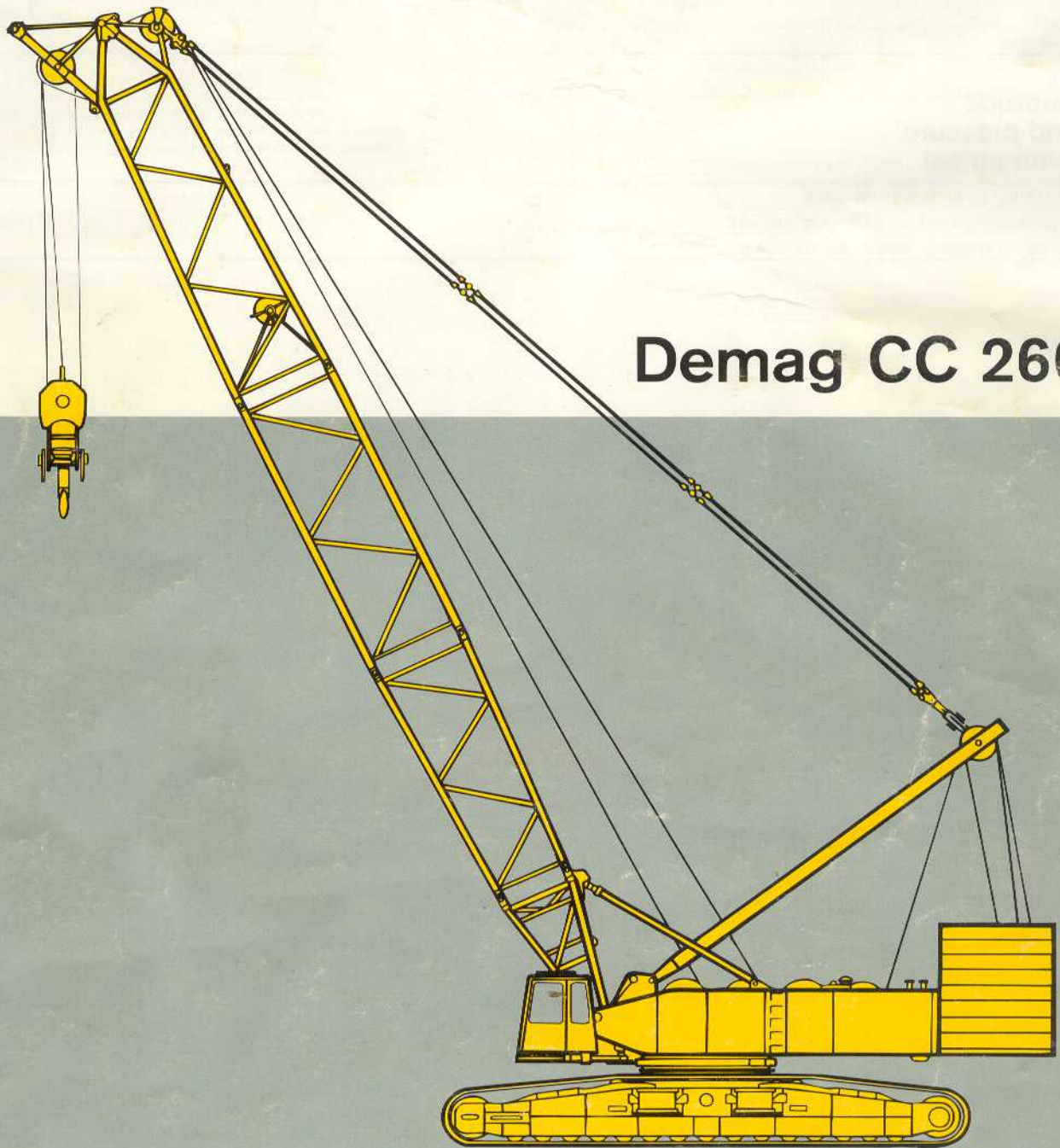


**MANNESMANN
DEMAG**



Demag CC 2600

Technische Daten Specifications Caractéristiques

Fahrleistungen Carrier performance Performances du porteur

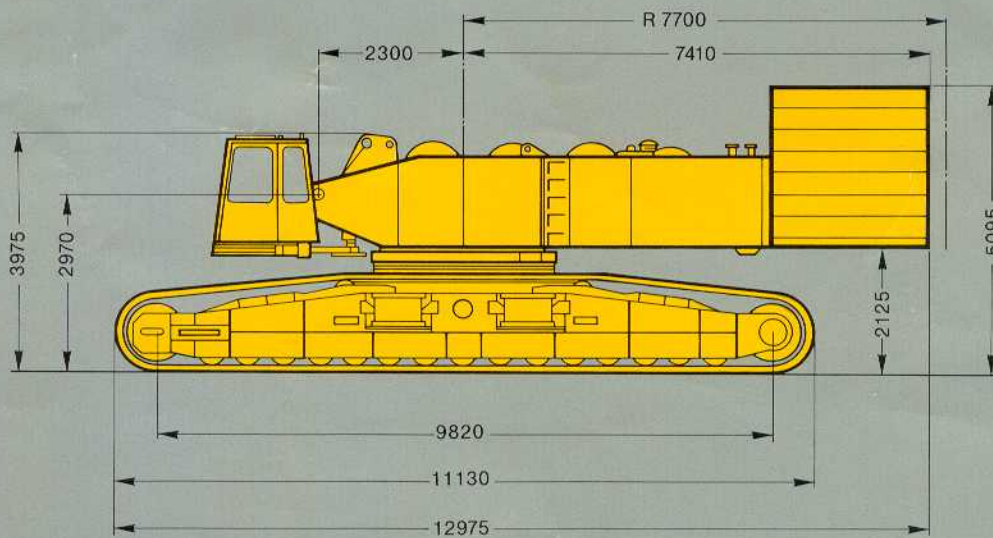
1. Gang	
Low Range	0-0,6 km/h
Petite vitesse	
2. Gang	
Low Range	0-1,2 km/h
Grande vitesse	

Bodendruck Ground pressure Pression au sol

Bodendruck bei 334 t Gesamtgewicht	
Ground pressure (based on total weight of 334 t)	11 N/cm ²
Pression au sol (pour un poids total de 334 t)	

N/cm²

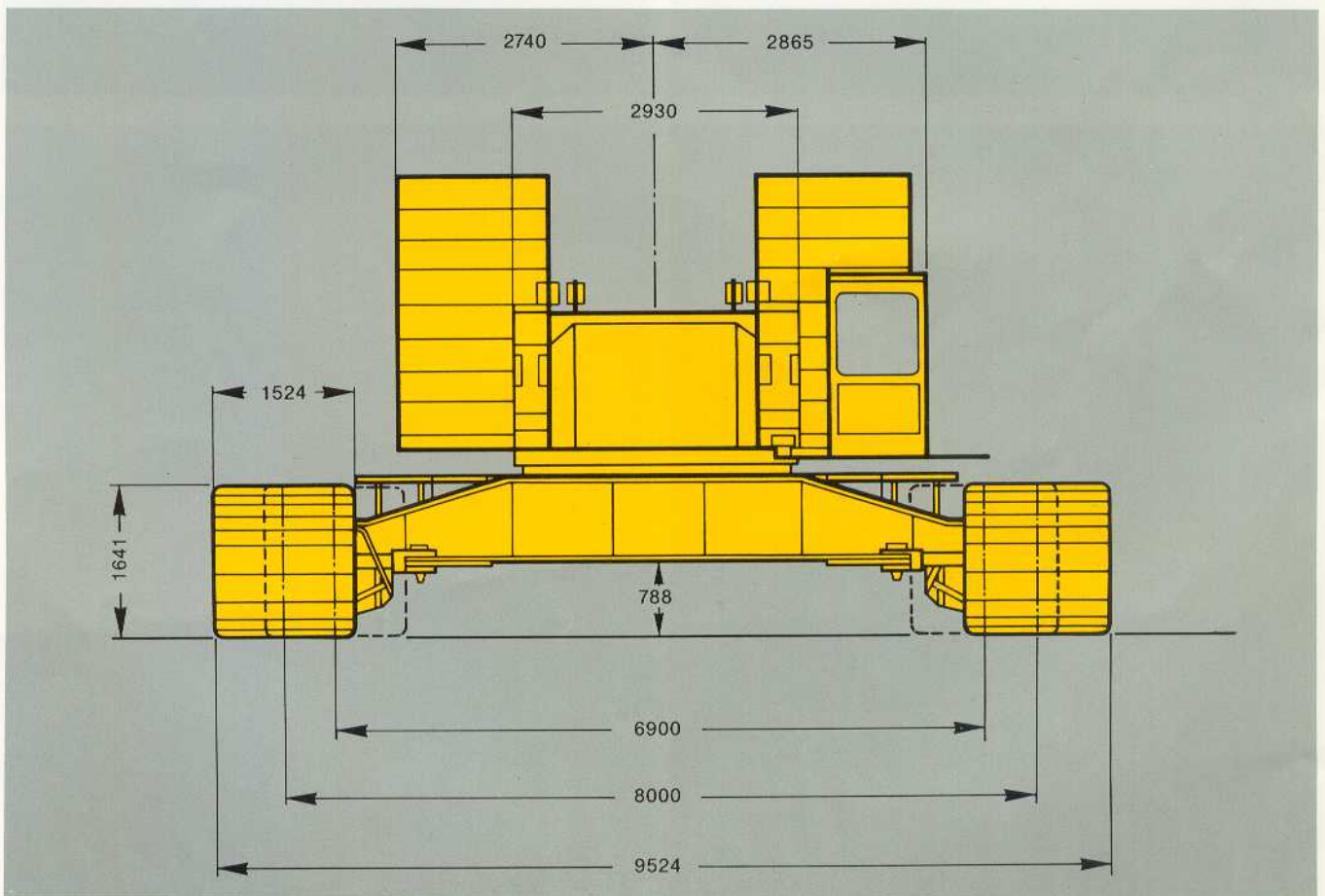
η²



Technische Daten Specifications Caractéristiques

Arbeitsgeschwindigkeiten Working speeds (infinitely variable) Vitesses de travail (infiniment réglables)

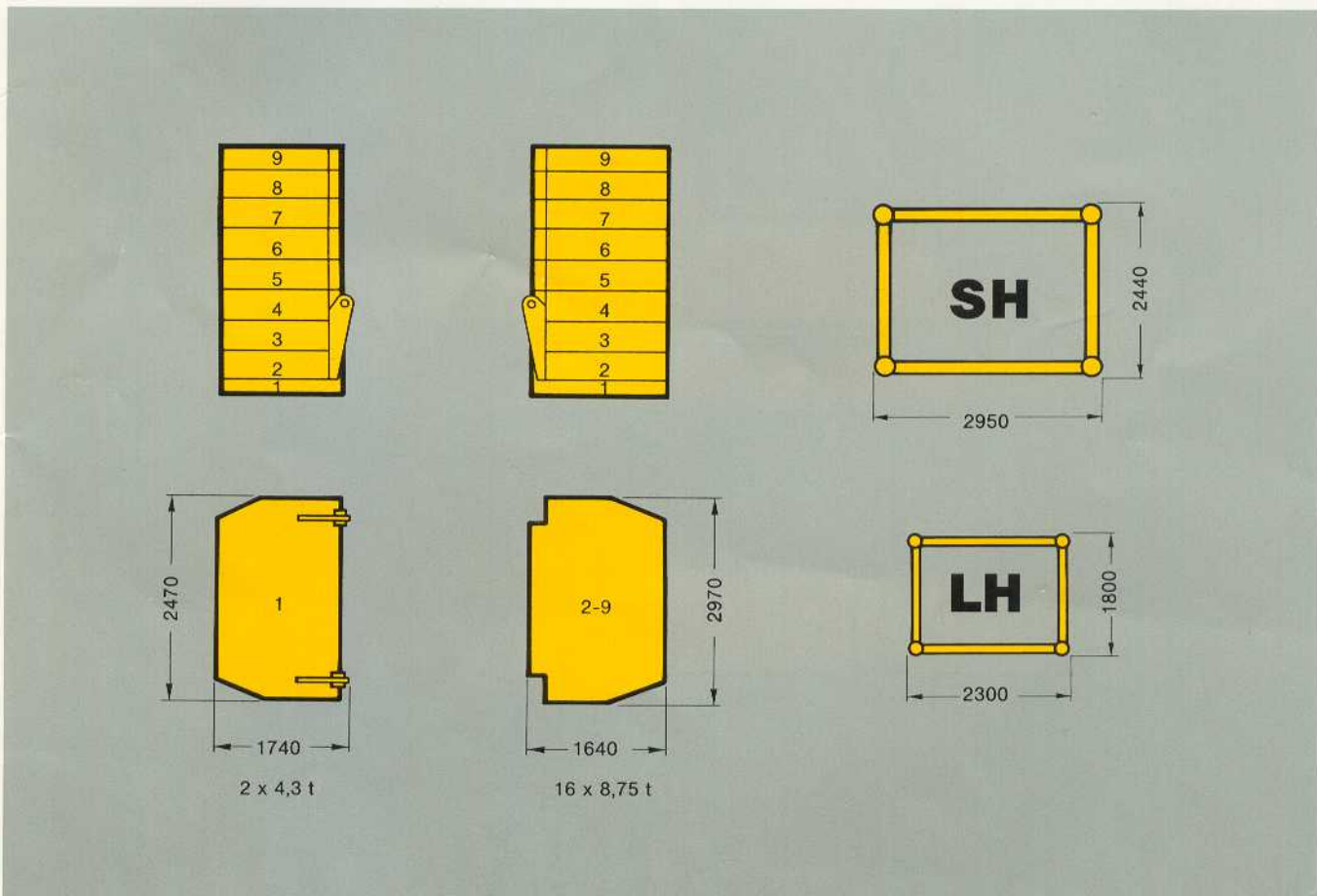
Antriebe Mechanisms Mécanismes	Geschwindigkeiten Speeds Vitesses	zulässiger Seilzug je Strang Single line pull Effort sur brin simple	Länge des Hubseils Length of hoist rope Longueur du câble de levage
Hubwerk 1 Hoist 1 Treuil de levage n° 1	max 74 m/min	125 kN	850 m
Hubwerk 2 Hoist 2 Treuil de levage n° 2	max. 74 m/min	125 kN	850 m
Wippwerk Hauptausleger Boom derricking Relevage de flèche	max. 41 m/min		870 m
Einziehwerk Boom hoist Relevage de flèche	max. 35 m/min		2 x 225 m
Wippwerk Hilfsausleger Fly-Jib Hoist Relevage de fléchette	max. 41 m/min		670 m
Drehwerk (U/min) Slewing (RPM) Orientation (tr/mn)	1		



Technische Daten Specifications Caractéristiques

Gewichte Weights Poids

Gesamtgewicht einschl. Gegengewicht 18 m Hauptausleger SH und Unterflasche Total weight incl. counterweight 18 m SH boom, and hook block Poids total avec lest, flèche SH de 18 m et crochet	334 t
Oberwagen (mit 4 Winden, Fußstück und A-Bock) Superstructure (with 4 drums, foot section and A-frame) Partie Supérieure (avec 4 treuils, pied de flèche et chevalet)	53 t
Mittelstück Carbody Partie centrale	28,7 t
Raupen Crawler Chenilles	2 x 41 t
Gegengewicht Counterweight Contrepoids	149 t

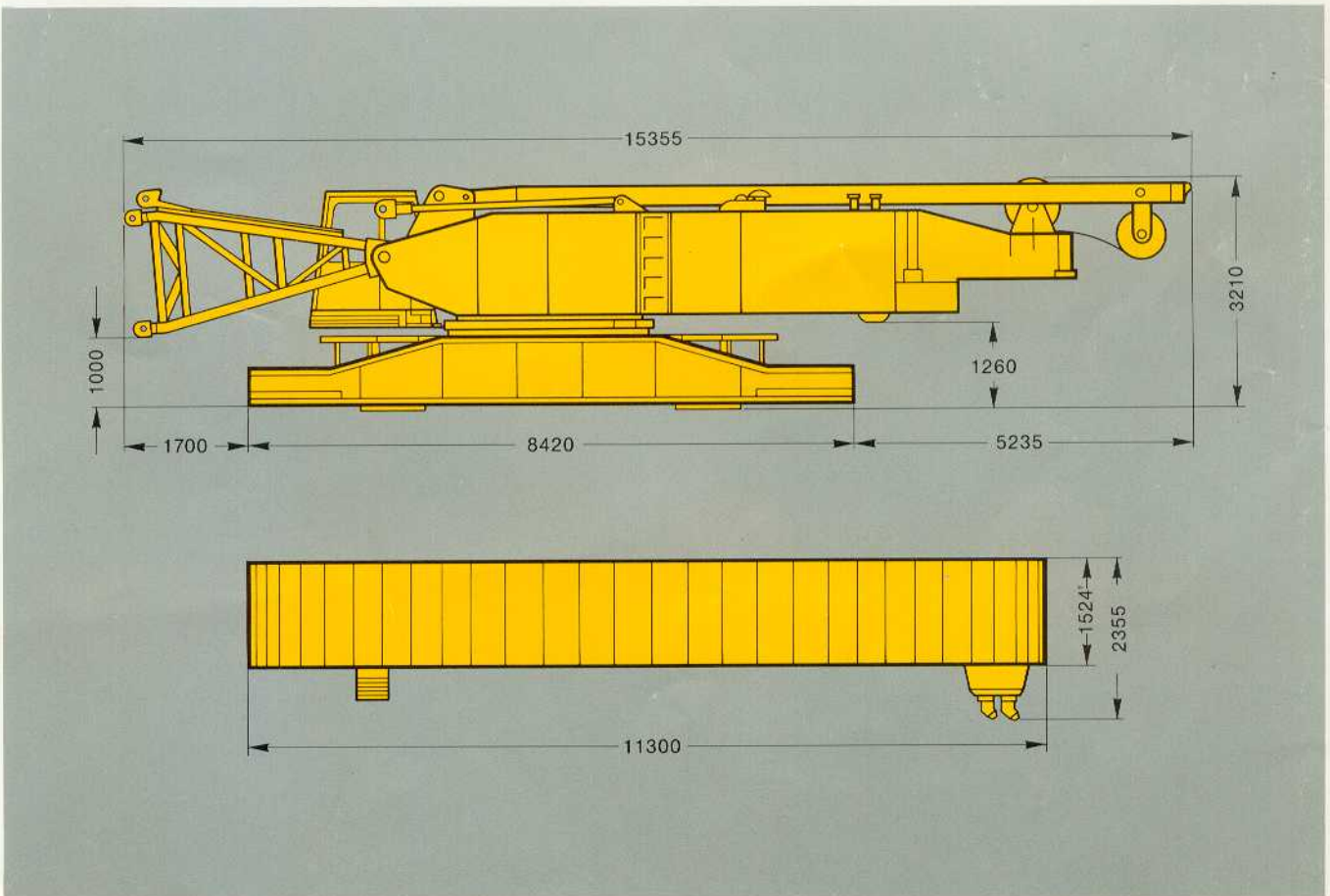




**Unterflaschen
 Hook Blocks
 Crochets**

Tragfähigkeit Capacity Capacité	Anzahl der Rollen Number of sheaves Nombre de poulies	Strangzahl Number of lines Nombre de brins	Gewicht Weight Poids	„D“
500 t ¹⁾	2 x 11	2 x 22	9475 kg	4,60 m
300 t ¹⁾	2 x 5	2 x 11	8810 kg	4,30 m
250 t	11	22	4620 kg	4,60 m
150 t	5	11	5450 kg	4,30 m
42 t	1	3	2610 kg	2,70 m

¹⁾ Die Doppelunterflaschen können in Einzelunterflaschen umgebaut werden.
 The double hook blocks may be converted into single hook blocks
 Les crochets doubles peuvent être transformés en crochets simples.

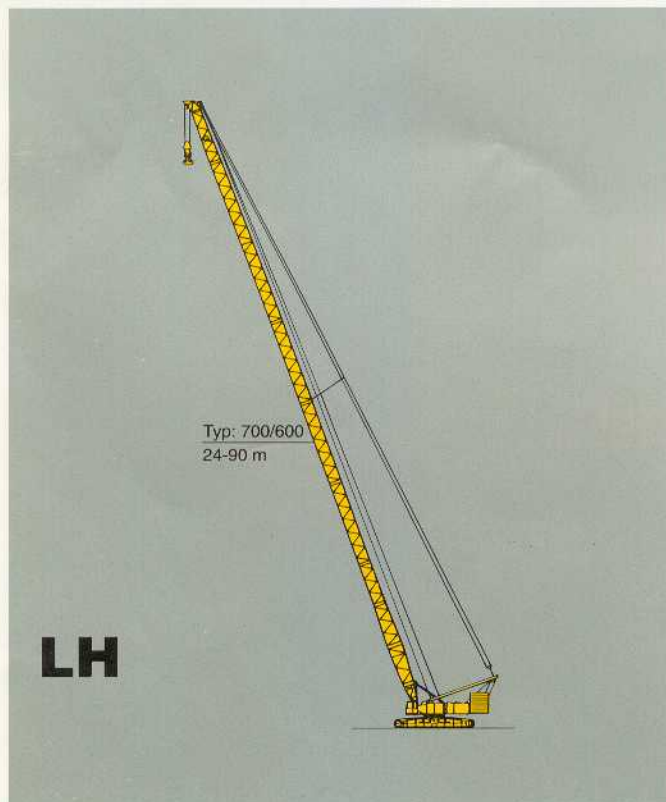
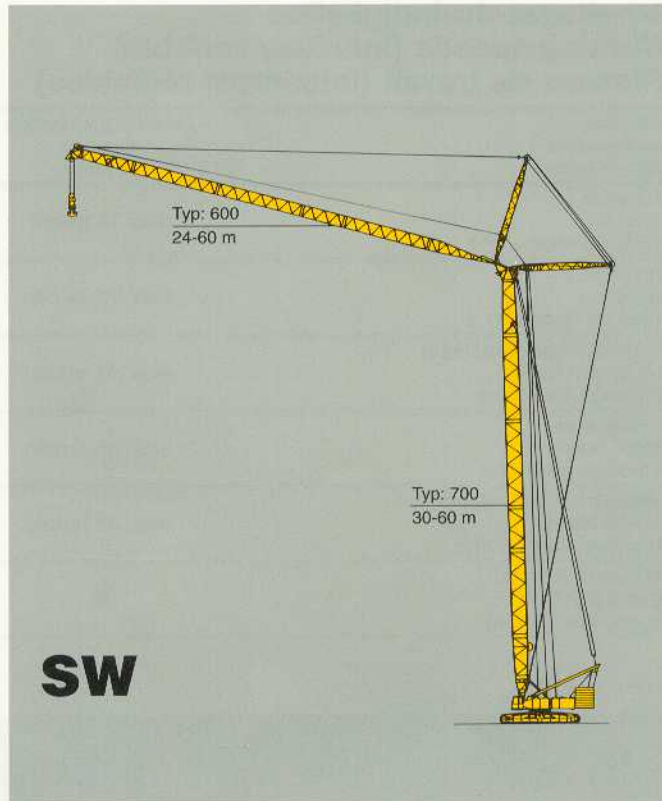
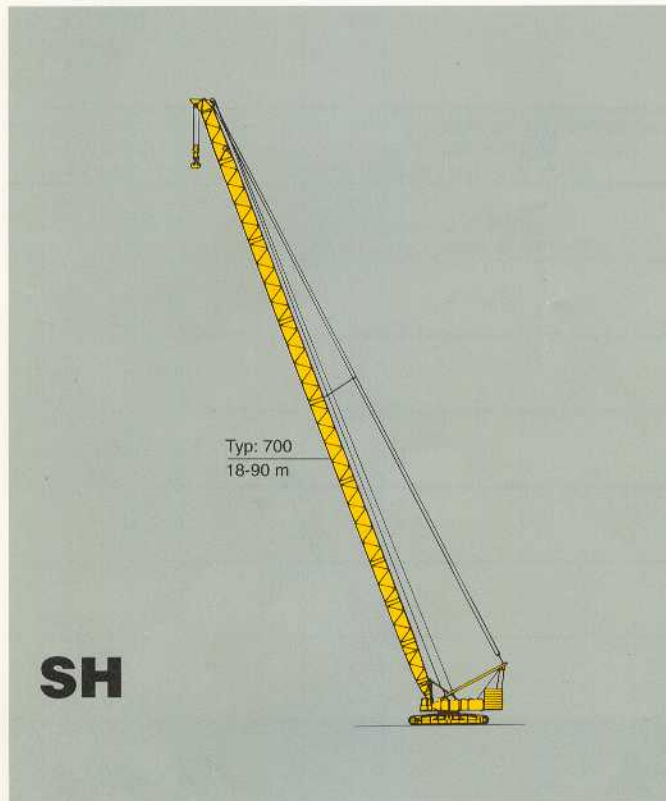


Ausleger-Kombinationen

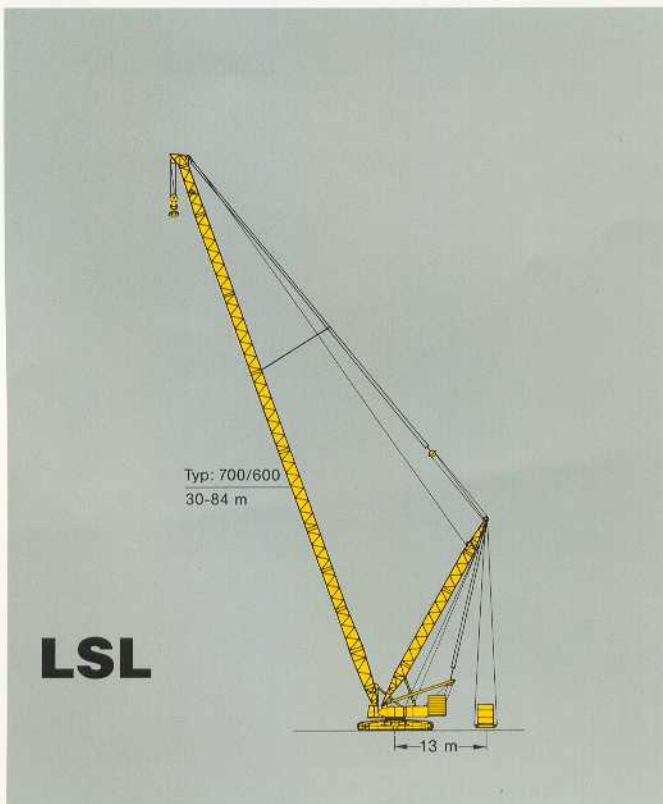
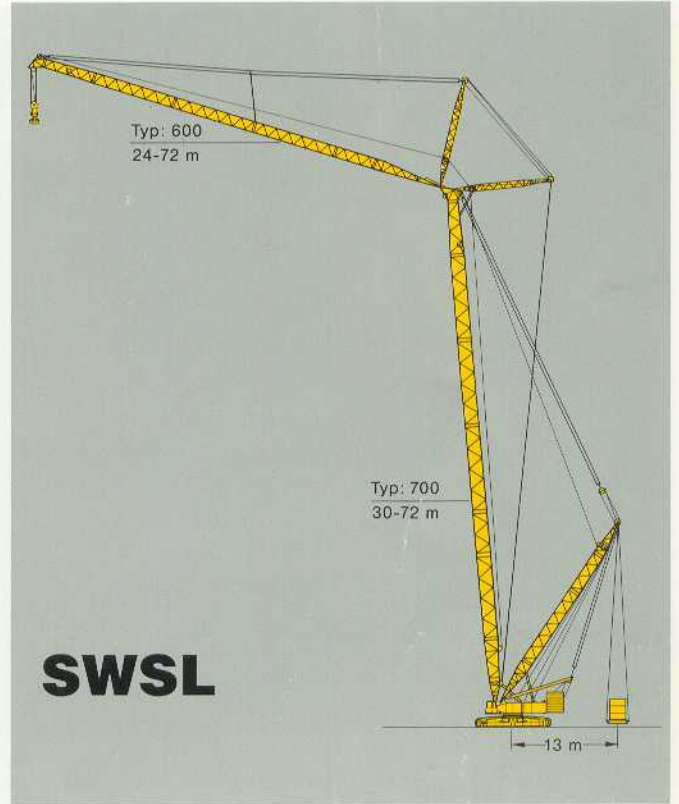
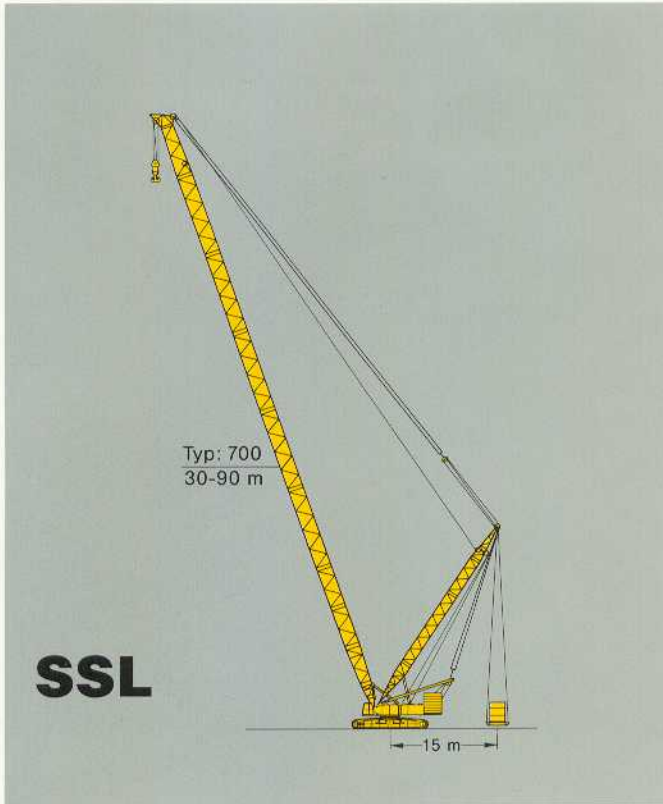
Boom combinations

Combinaisons de flèche

Technische Daten
Spezifikationen
Caractéristiques



H3



Tragfähigkeiten Hauptausleger

Lifting capacities main boom

Capacités de levage flèche principale

SH

8 m		149 t		75% 360°										
Ausladung		Hauptauslegerlänge · Length of main boom · Longueur de flèche												
Radius		18 m ¹⁾	24 m ¹⁾	30 m ¹⁾	36 m	42 m	48 m	54 m	60 m	66 m	72 m	78 m ²⁾	84 m ²⁾	90 m ²⁾
Portée	m	t	t	t	t	t	t	t	t	t	t	t	t	t
5,5		450*	-	-	-	-	-	-	-	-	-	-	-	-
6		382*	400*	-	-	-	-	-	-	-	-	-	-	-
7		359*	373*	370*	369*	-	-	-	-	-	-	-	-	-
8		331*	329*	327*	325*	323*	309*	-	-	-	-	-	-	-
9		272*	271*	270*	290*	288*	286*	281*	275*	-	-	-	-	-
10		225	224	223	242*	241*	240*	239*	238*	238*	225*	-	-	-
12		166	165	164	178	177	176	175*	174*	173*	172*	172*	168*	141*
14		131	130	129	139	138	137	136	135	134*	134*	133*	132*	130*
16		108	106	105	114	112	111	110	109	108	108	107*	106*	105*
18		91	89	88	95	94	93	92	91	90	89	88	87	86*
20		-	77	76	82	80	79	78	77	76	75	74	73	72*
22		-	67	66	71	70	68	68	66	65	64	63	62	61
24		-	-	58	63	61	60	59	58	57	56	55	54	53
26		-	-	52	56	54	53	52	51	50	49	48	47	46
28		-	-	47	50	49	47	46	45	44	43	42	41	40
30		-	-	-	45	44	42	41	40	39	38	37	35	34
34		-	-	-	-	36	35	34	32	31	30	28	27	26
38		-	-	-	-	30	29	28	26	25	23	22	21	19
42		-	-	-	-	-	24	23	21	20	18	17	15	14
46		-	-	-	-	-	-	19	17	16	14	13	11	10
50		-	-	-	-	-	-	-	14	12	11	9	8	7
54		-	-	-	-	-	-	-	10	9	8	6	-	-
58		-	-	-	-	-	-	-	-	7	5	-	-	-

* Doppelunterflasche erforderlich! 1) 131 t Gegengewicht 2) Aufrichten nur mit Hilfskran
 * Double hook block required! 1) 131 t counterweight 2) Boom erection with auxiliary crane only
 * Exige crochet à deux moufles! 1) 131 t contrepoids 2) Dressage de la flèche uniquement avec grue auxiliaire

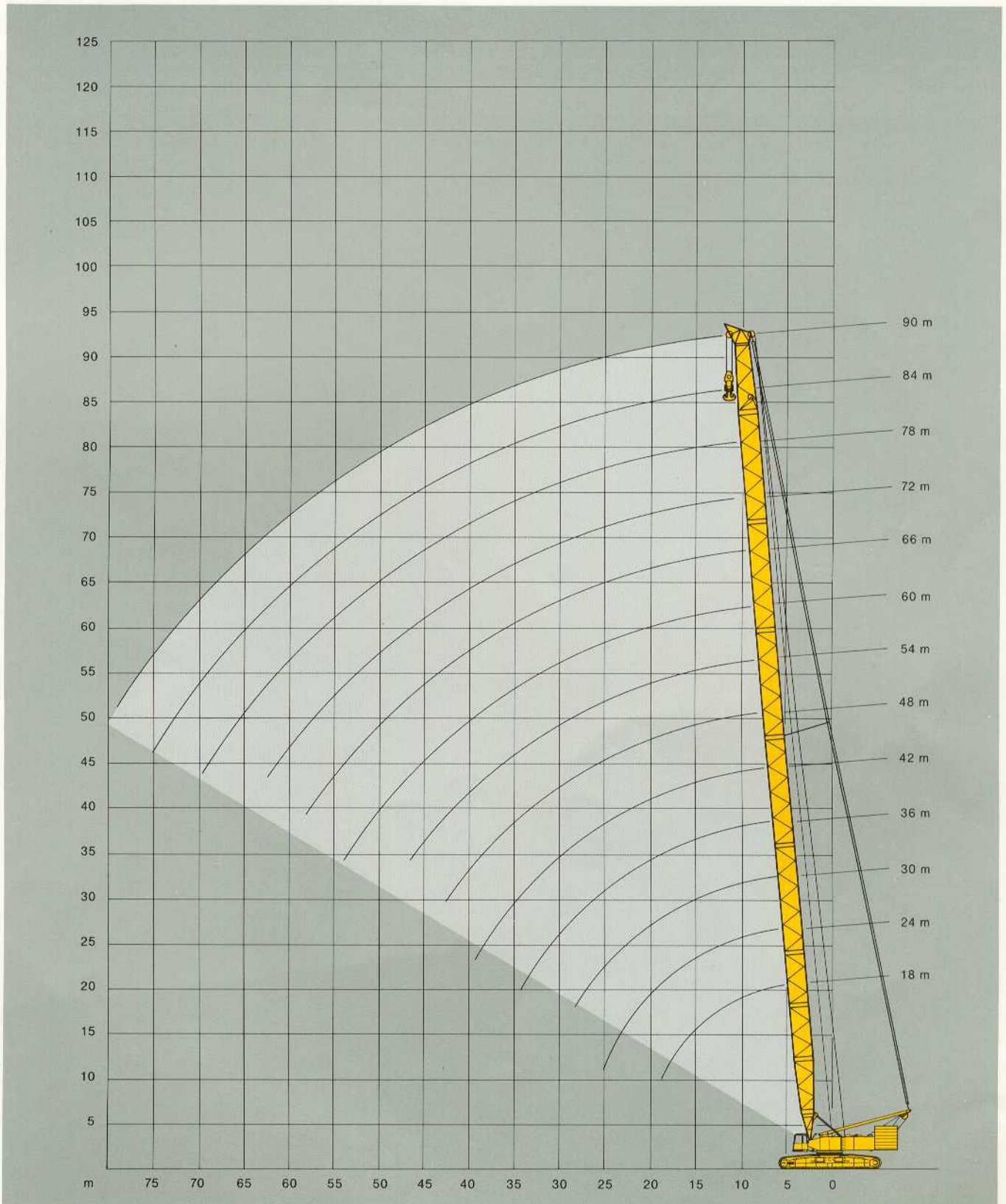
LH

8 m		131 t		75% 360°									
Ausladung		Hauptauslegerlänge · Length of main boom · Longueur de flèche											
Radius		24 m	30 m	36 m	42 m	48 m	54 m	60 m	66 m	72 m	78 m	84 m	90 m
Portée	m	t	t	t	t	t	t	t	t	t	t	t	t
5		-	-	-	-	-	-	-	-	-	-	-	-
6		300*	300*	-	-	-	-	-	-	-	-	-	-
7		277*	277*	260*	-	-	-	-	-	-	-	-	-
8		258*	258*	258*	225*	190*	-	-	-	-	-	-	-
9		242*	242*	242*	225*	190	160*	140	-	-	-	-	-
10		225*	224*	223*	223*	190*	157*	136	120	100	-	-	-
12		167*	166*	165*	164*	164*	151*	132	113	98	80	70	60
14		132	131	130	130	129	128	122	109	96	75	65	56
16		109	108	107	106	105	105	104	98	95	71	61	51
18		93	91	90	90	89	89	87	87	84	67	57	47
20		80	79	78	77	76	76	75	74	74	63	53	44
22		71	69	68	68	67	66	65	65	64	59	50	41
24		-	62	61	60	59	58	57	57	56	56	48	40
26		-	56	54	54	52	52	51	51	50	49	46	38
28		-	51	49	48	47	46	45	45	45	44	43	36
30		-	-	45	44	43	42	41	41	40	39	39	35
34		-	-	-	37	36	35	34	34	33	32	32	31
38		-	-	-	32	30	29	28	28	28	27	26	26
42		-	-	-	-	26	25	24	24	23	22	22	21
46		-	-	-	-	-	22	21	21	20	19,2	18,6	17,8
50		-	-	-	-	-	-	18,5	18	17,2	16,2	15,5	14,7
54		-	-	-	-	-	-	16,1	15,6	14,7	13,7	13	12,1
58		-	-	-	-	-	-	-	13,6	12,6	11,5	10,8	9,9
62		-	-	-	-	-	-	-	-	10,8	9,7	9	8,1
66		-	-	-	-	-	-	-	-	-	8,2	7,4	6,5
70		-	-	-	-	-	-	-	-	-	-	6	5,1
74		-	-	-	-	-	-	-	-	-	-	4,9	3,9

* Doppelunterflasche erforderlich!
 * Double hook block required!
 * Exige crochet à deux moufles!

Arbeitsbereiche Hauptausleger
Working ranges main boom
Portées flèche principale

SH
LH



Tragfähigkeiten Hauptausleger mit Superlift Lifting capacities main boom with Superlift Capacités de levage flèche principale avec Superlift

SSL

8 m 131 t SL-Radius 15 m 75% 360°

Hauptausleger Main Boom Flèche	Ausladung Radius Portée	Superlift-Gegengewicht · Superlift Counterweight · Contrepoids de Superlift					
		0 t	50 t	100 t	150 t	200 t	250 t
m	m	t	t	t	t	t	t
30 m	7	345*	500*	-	-	-	-
	8	330*	454	500	-	-	-
	9	282*	402*	470*	500*	-	-
	10	233	348*	427*	475*	-	-
	12	171	258*	344*	409*	445*	-
	14	134	204	273*	342*	389*	-
	16	110	168	225	283*	339*	-
	18	92	142	191	241	290*	331*
	20	79	123	166	209	252*	296*
	22	69	108	146	185	223	262*
	24	61	96	130	165	200	-
	26	55	86	118	149	181	-
28	49	78	107	136	165	-	
36 m	8	355*	452*	490*	-	-	-
	9	281*	400*	468*	-	-	-
	10	232	347*	425*	472*	-	-
	12	170	257*	343*	407*	443*	-
	14	133	202	272*	341*	387*	-
	16	108	166	224	282*	337*	-
	18	91	140	190	239	289*	329*
	20	78	121	164	208	251*	294*
	22	68	106	145	183	222	260*
	24	59	94	129	163	198	233
	26	53	84	116	147	179	210
	28	47	76	105	134	163	192
30	43	69	96	123	149	-	
42 m	8	354*	435*	-	-	-	-
	9	280*	398*	435*	-	-	-
	10	230*	346*	423*	435*	-	-
	12	169	255*	342*	405*	435*	-
	14	132	201	270*	340*	385*	-
	16	107	165	223*	280*	336*	-
	18	90	139	189	238*	288*	327*
	20	76	120	163	206	250*	292*
	22	66	105	143	182	220*	259*
	24	58	93	127	162	197	231*
	26	51	83	114	146	177	209
	28	46	75	104	133	161	190
30	41	68	95	121	148	175	
34	34	57	80	103	126	-	
38	29	49	69	90	110	-	
48 m	9	279*	395*	-	-	-	-
	10	229*	345*	395*	-	-	-
	12	168	254*	341*	395*	-	-
	14	131	200*	269*	338*	383*	-
	16	106	164	221*	279*	334*	-
	18	88	138	187	237*	286*	326*
	20	75	118	162	205*	248*	291*
	22	65	103	142	180	219*	257*
	24	57	91	126	161	195	230*
	26	50	81	113	144	176	207*
	28	44	73	102	131	160	189
	30	40	66	93	120	146	173
34	32	56	79	102	125	-	
38	27	47	68	88	108	-	
42	22	41	59	77	96	-	

- * Doppelunterflasche erforderlich!
- * Double hook block required!
- * Exige crochet à deux moufles!

Tragfähigkeiten Hauptausleger mit Superlift Lifting capacities main boom with Superlift Capacités de levage flèche principale avec Superlift

SSL

8 m		149 t		SL-Radius 15 m		75%		360°	
Hauptausleger Main Boom Flèche	Ausladung Radius Portée	Superlift-Gegengewicht · Superlift Counterweight · Contrepoids de Superlift							
m	m	0 t	50 t	100 t	150 t	200 t	250 t		
		t	t	t	t	t	t		
54 m	9	305*	-	-	-	-	-		
	10	251*	350*	-	-	-	-		
	12	184*	270*	350*	-	-	-		
	14	143	213*	282*	349*	-	-		
	16	116	174	232*	290*	339*	-		
	18	97	147	196*	246*	295*	328*		
	20	83	126	169	213*	256*	295*		
	22	71	110	148	187*	225*	264*		
	24	62	97	132	166	201*	236*		
	26	55	87	118	150	181*	213*		
	28	49	78	107	136	165	193*		
	30	44	71	97	124	151	177*		
	34	36	59	82	105	128	151		
	38	30	50	70	91	111	132		
	42	25	43	61	80	98	116		
46	21	38	54	71	87	104			
60 m	9	304*	-	-	-	-	-		
	10	250*	310*	-	-	-	-		
	12	183*	269*	310*	-	-	-		
	14	142	211*	281*	310*	-	-		
	16	115	173*	231*	288*	310*	-		
	18	96	145	195*	244*	294*	310*		
	20	81	125	168*	211*	255*	293*		
	22	70	109	147	186*	224*	263*		
	24	61	96	130	165*	200*	234*		
	26	54	85	117	148	180*	211*		
	28	48	77	106	134	163*	192*		
	30	43	69	96	123	149	176*		
	34	34	58	81	104	127	150		
	38	28	49	69	89	110	130		
	42	23	42	60	78	96	115		
46	19	36	53	69	86	102			
50	16	32	47	62	77	92			
54	13	28	42	56	69	83			
66 m	10	250*	285*	-	-	-	-		
	12	182*	269*	285*	-	-	-		
	14	141	211*	280*	-	-	-		
	16	114	172*	230	285*	-	-		
	18	95	145*	194*	243*	285*	-		
	20	81	124	167*	210*	254*	285*		
	22	69	108	146*	185*	223*	262*		
	24	60	95	130	164*	199*	234*		
	26	53	84	116	147*	179*	210*		
	28	47	76	105	133	162*	191*		
	30	42	68	95	122	148*	175*		
	34	33	57	80	103	126	149*		
	38	27	48	68	88	109	129		
	42	22	41	59	77	95	113		
	46	17	35	51	68	84	101		
50	14	30	45	60	75	90			
54	11	26	40	54	68	82			
58	-	23	36	49	62	75			
72 m	10	249*	-	-	-	-	-		
	12	181*	263*	-	-	-	-		
	14	141*	210*	263*	-	-	-		
	16	113	171*	229*	263*	-	-		
	18	94	144*	193*	243*	263*	-		
	20	80	123	166*	210*	253*	-		
	22	68	107	145*	184*	222*	261*		
	24	59	94	129	163*	198*	233*		
	26	52	83	115	146*	178*	209*		
	28	46	75	104	132*	161*	190*		
	30	41	67	94	121	147*	174*		
	34	32	55	79	102	125	148*		
	38	26	46	67	87	108	128		
	42	20	39	58	76	94	112		
	46	16	34	50	67	83	100		
50	13	29	44	59	74	89			
54	10	25	39	53	67	81			
58	-	21	35	48	60	73			
62	-	18	31	43	55	67			

* Doppelunterflasche erforderlich!
* Double hook block required!
* Exige crochet à deux moufles!

Tragfähigkeiten Hauptausleger mit Superlift Lifting capacities main boom with Superlift Capacités de levage flèche principale avec Superlift

SSL

8 m		149 t SL-Radius 15 m		75% 360°			
Hauptausleger Main Boom Flèche	Ausladung Radius Portée	Superlift-Gegengewicht · Superlift Counterweight · Contrepoids de Superlift					
		0 t	50 t	100 t	150 t	200 t	250 t
m	m	t	t	t	t	t	t
78 m	12	180*	230*	-	-	-	-
	14	140*	209*	230*	-	-	-
	16	112	170*	228*	-	-	-
	18	93	143*	192*	230*	-	-
	20	79	122*	165*	208*	230*	-
	22	67	106	144*	183*	221*	-
	24	58	93	128*	162*	197*	230*
	26	51	82	114	145*	177*	208*
	28	45	74	102	131*	160*	189*
	30	40	66	93	119	146*	173*
	34	31	54	77	100	124*	147*
	38	24	45	66	86	106	127*
	42	19	38	56	75	93	111
	46	15	32	49	65	82	98
	50	11	27	43	58	73	88
	54	-	23	38	51	65	79
	58	-	19	33	46	59	72
62	-	16	29	42	53	65	
66	-	14	26	38	49	60	
84 m	12	179*	-	-	-	-	-
	14	139*	203*	-	-	-	-
	16	111*	169*	203*	-	-	-
	18	92	142*	191*	-	-	-
	20	77	121*	164*	203*	-	-
	22	66	105	143*	182*	203*	-
	24	57	92	126*	161*	196*	-
	26	50	81	113*	144*	176*	203*
	28	44	72	101	130*	159*	188*
	30	38	65	92	118*	145*	172*
	34	30	53	76	99	122*	146*
	38	23	44	64	85	105	126*
	42	17	37	55	73	92	110*
	46	13	31	48	64	81	97
	50	10	26	42	57	72	87
	54	-	22	36	50	64	78
	58	-	18	32	45	58	71
62	-	15	28	40	52	64	
66	-	12	24	36	47	59	
70	-	10	21	33	43	54	
74	-	-	19	29	40	50	
90 m	12	179*	-	-	-	-	-
	14	138*	180*	-	-	-	-
	16	111*	168*	-	-	-	-
	18	91	141*	180*	-	-	-
	20	77	120*	163*	-	-	-
	22	65	104*	142*	180*	-	-
	24	56	91	125*	160*	180*	-
	26	49	80	112*	143*	175*	-
	28	43	71	100*	129*	158*	-
	30	37	64	91	117*	144*	171*
	34	28	52	75	98*	121*	145*
	38	22	43	63	84	104*	125*
	42	16	36	54	72	91	109*
	46	12	29	47	63	80	96
	50	-	24	40	56	71	86
	54	-	20	35	49	63	77
	58	-	17	30	44	57	69
62	-	14	26	39	51	63	
66	-	11	23	35	46	57	
70	-	-	20	31	42	53	
74	-	-	17	28	38	48	
78	-	-	15	25	35	45	

* Doppelunterflasche erforderlich!
* Double hook block required!
* Exige crochet à deux moufles!

Tragfähigkeiten Hauptausleger mit Superlift Lifting capacities main boom with Superlift Capacités de levage flèche principale avec Superlift

LSL

8 m 131 t SL-Radius 13 m 75% 360°

Hauptausleger Main Boom Flèche	Ausladung Radius Portée	Superlift-Gegengewicht · Superlift Counterweight · Contrepoids de Superlift						
		0 t	50 t	100 t	150 t	175 t	200 t	225 t
30 m	8	290*	-	-	-	-	-	-
	9	275*	-	-	-	-	-	-
	10	241*	300*	-	-	-	-	-
	12	179*	258*	300*	-	-	-	-
	14	140*	205*	266*	300*	300*	300*	-
	16	117	170*	222*	266*	282*	297*	300*
	18	99	144*	189*	234*	250*	264*	277*
	20	85	125	165*	204*	223*	237*	250*
	22	75	110	146*	181*	198*	214*	227*
	24	67	99	130*	163*	178*	194*	200*
	26	60	89	118	147*	161*	174*	-
	28	55	81	108	134*	147*	-	-
36 m	8	260*	-	-	-	-	-	-
	9	260*	-	-	-	-	-	-
	10	241*	260*	-	-	-	-	-
	12	178*	257*	-	-	-	-	-
	14	141*	204*	260*	-	-	-	-
	16	116	168*	221*	260*	-	-	-
	18	98	143*	188*	233*	248*	260*	-
	20	85	124	164*	203*	222*	236*	248*
	22	74	109	144*	180*	197*	213*	225*
	24	66	98	129*	161*	177*	192*	205*
	26	59	88	117	145*	160*	174*	189*
	28	54	80	106	133*	146*	159*	172*
30	49	73	98	122	134*	146*	158*	
42 m	8	225*	-	-	-	-	-	-
	9	225*	-	-	-	-	-	-
	10	225*	-	-	-	-	-	-
	12	177*	225*	-	-	-	-	-
	14	140*	203*	225*	-	-	-	-
	16	115	168*	220*	-	-	-	-
	18	97	142*	187*	225*	-	-	-
	20	84	123	163*	202*	221*	225*	-
	22	73	108	144*	179*	196*	212*	224*
	24	65	97	128*	160*	176*	192*	204*
	26	58	87	116	145*	159*	173*	187*
	28	53	79	105	132*	145*	158*	171*
30	48	72	97	121	133*	145*	157*	
34	40	61	83	104	114	125	135*	
38	35	53	72	91	100	109	119	
48 m	9	190*	-	-	-	-	-	-
	10	190*	-	-	-	-	-	-
	12	177*	-	-	-	-	-	-
	14	139*	190*	-	-	-	-	-
	16	114	167*	190*	-	-	-	-
	18	96	141*	186*	-	-	-	-
	20	83	122	162*	190*	-	-	-
	22	72	107	143*	178*	190*	-	-
	24	64	96	127*	159*	175*	190*	-
	26	57	86	115	143*	158*	172*	186*
	28	52	78	104	131*	144*	157*	170*
	30	47	71	95	120	132*	144*	156*
34	39	60	81	102	113	124	134*	
38	33	52	71	89	99	108	117	
42	29	46	62	79	87	96	104	

* Doppelunterflasche erforderlich!

* Double hook block required!

* Exige crochet à deux moufles!

Tragfähigkeiten Hauptausleger mit Superlift

Lifting capacities main boom with Superlift

Capacités de levage flèche principale avec Superlift

LSL

8 m		131 t SL-Radius 13 m		75% 360°				
Hauptausleger Main Boom Flèche	Ausladung Radius Portée	Superlift-Gegengewicht · Superlift Counterweight · Contrepoids de Superlift						
m	m	0 t	50 t	100 t	150 t	175 t	200 t	225 t
		t	t	t	t	t	t	t
54 m	9	162*	-	-	-	-	-	-
	10	162*	-	-	-	-	-	-
	12	162*	-	-	-	-	-	-
	14	138*	-	-	-	-	-	-
	16	113	162*	-	-	-	-	-
	18	95	141*	162*	-	-	-	-
	20	82	121	161*	-	-	-	-
	22	71	107	142*	162*	-	-	-
	24	63	95	126*	158*	162*	-	-
	26	56	85	114	143*	157*	162*	-
	28	51	77	103	130*	143*	156*	162*
	30	46	70	95	119	131*	143*	155*
	34	38	59	80	102	112	123	133*
	38	32	51	70	88	98	107	116
	42	28	45	61	78	86	95	103
46	24	39	55	70	77	85	92	
60 m	10	134*	-	-	-	-	-	-
	12	134*	-	-	-	-	-	-
	14	134*	-	-	-	-	-	-
	16	112	-	-	-	-	-	-
	18	94	134*	-	-	-	-	-
	20	81	121	-	-	-	-	-
	22	71	106	134*	-	-	-	-
	24	62	94	126*	-	-	-	-
	26	55	84	113	134*	-	-	-
	28	50	76	103	129*	134*	-	-
	30	45	69	94	118	130*	134*	-
	34	37	58	80	101	111	122	132*
	38	31	50	69	87	97	106	115
	42	27	44	60	77	85	94	102
	46	23	38	53	69	76	84	91
50	20	34	48	62	69	75	82	
54	18	31	43	56	62	69	75	
66 m	12	112	-	-	-	-	-	-
	14	112	-	-	-	-	-	-
	16	112	-	-	-	-	-	-
	18	94	-	-	-	-	-	-
	20	81	112	-	-	-	-	-
	22	70	106	-	-	-	-	-
	24	62	94	111	-	-	-	-
	26	55	84	110	-	-	-	-
	28	50	76	102	-	-	-	-
	30	45	69	93	109	-	-	-
	34	37	58	79	100	108	-	-
	38	31	50	68	87	96	106	-
	42	27	43	60	77	85	93	102
	46	23	38	53	68	76	83	91
	50	20	33	47	61	68	75	82
54	17	30	43	55	62	68	74	
58	15	27	39	51	56	62	68	

* Doppelunterflasche erforderlich!

* Double hook block required!

* Exige crochet à deux moufles!

Tragfähigkeiten Hauptausleger mit Superlift Lifting capacities main boom with Superlift Capacités de levage flèche principale avec Superlift

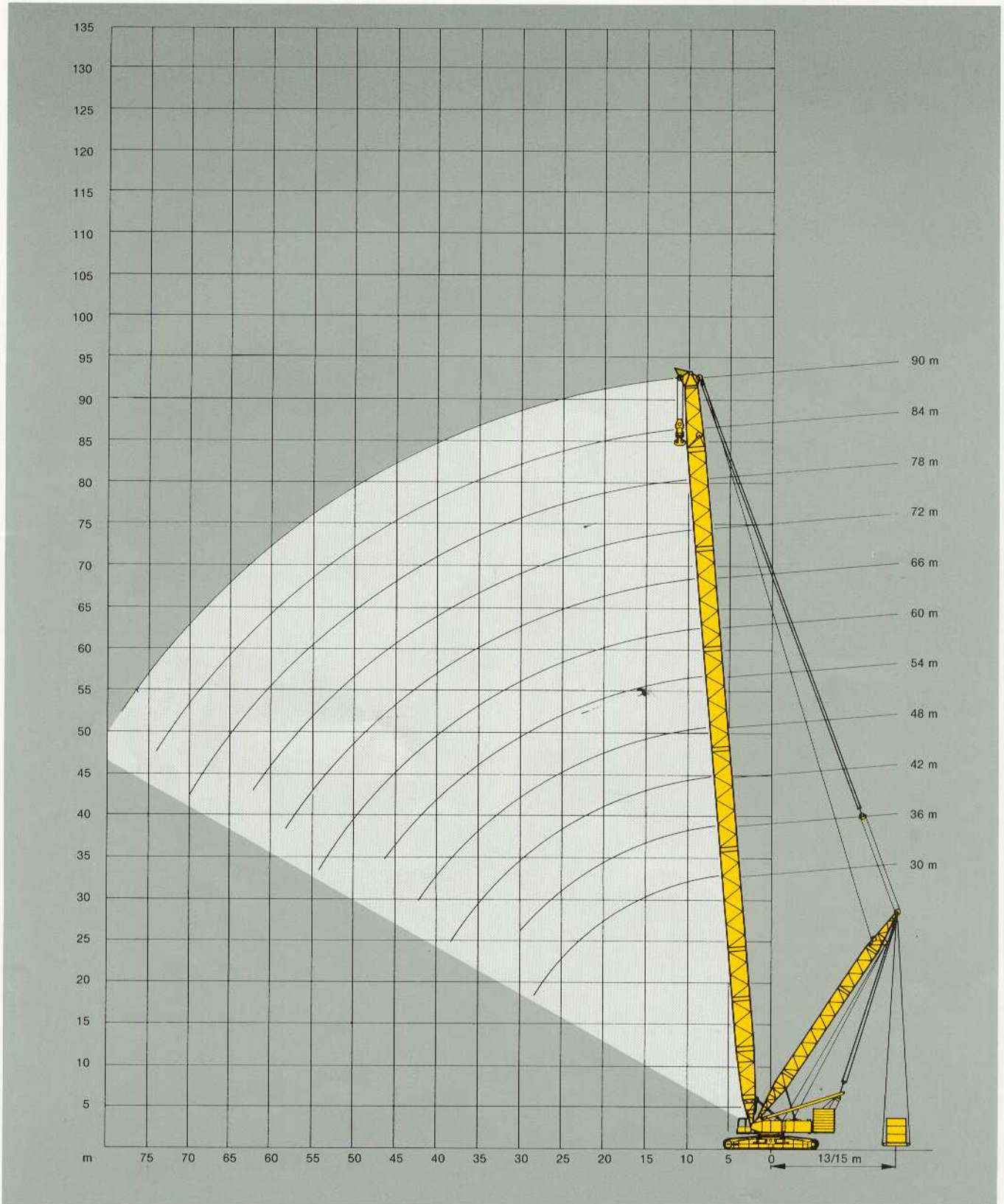
LSL

8 m		131 t SL-Radius 13 m		75%		360°		
Hauptausleger Main Boom Flèche	Ausladung Radius Portée	Superlift-Gegengewicht · Superlift Counterweight · Contrepoids de Superlift						
		0 t	50 t	100 t	150 t	175 t	200 t	225 t
m	m	t	t	t	t	t	t	t
72 m	12	90	-	-	-	-	-	-
	14	90	-	-	-	-	-	-
	16	90	-	-	-	-	-	-
	18	90	-	-	-	-	-	-
	20	80	-	-	-	-	-	-
	22	70	90	-	-	-	-	-
	24	62	89	-	-	-	-	-
	26	55	83	89	-	-	-	-
	28	49	75	88	-	-	-	-
	30	44	69	87	-	-	-	-
	34	36	58	79	86	-	-	-
	38	31	49	68	85	-	-	-
	42	25	43	59	76	84	-	-
	46	22	37	52	67	75	82	-
	50	19	33	47	60	67	74	77
	54	16	29	42	55	61	67	72
58	14	26	38	50	56	61	67	
62	12	24	35	45	51	56	62	
78 m	12	76	-	-	-	-	-	-
	14	76	-	-	-	-	-	-
	16	76	-	-	-	-	-	-
	18	76	-	-	-	-	-	-
	20	76	-	-	-	-	-	-
	22	69	76	-	-	-	-	-
	24	61	75	-	-	-	-	-
	26	54	74	-	-	-	-	-
	28	48	73	-	-	-	-	-
	30	43	68	72	-	-	-	-
	34	36	57	70	-	-	-	-
	38	30	48	67	-	-	-	-
	42	25	42	59	65	-	-	-
	46	21	37	52	63	-	-	-
	50	18	32	46	60	-	-	-
	54	15	29	41	54	57	-	-
58	13	25	37	49	52	-	-	
62	10	23	34	45	48	-	-	
66	9	20	31	41	45	-	-	
70	8	18	28	38	42	-	-	
84 m	14	66	-	-	-	-	-	-
	16	66	-	-	-	-	-	-
	18	66	-	-	-	-	-	-
	20	66	-	-	-	-	-	-
	22	66	-	-	-	-	-	-
	24	60	66	-	-	-	-	-
	26	54	65	-	-	-	-	-
	28	48	63	-	-	-	-	-
	30	43	62	-	-	-	-	-
	34	35	56	59	-	-	-	-
	38	29	48	57	-	-	-	-
	42	25	41	54	-	-	-	-
	46	21	36	51	-	-	-	-
	50	17	32	45	50	-	-	-
	54	15	28	41	47	-	-	-
	58	12	25	37	43	-	-	-
62	10	22	33	39	-	-	-	
66	9	20	30	36	-	-	-	
70	7	17	27	33	-	-	-	
74	6	16	25	30	-	-	-	

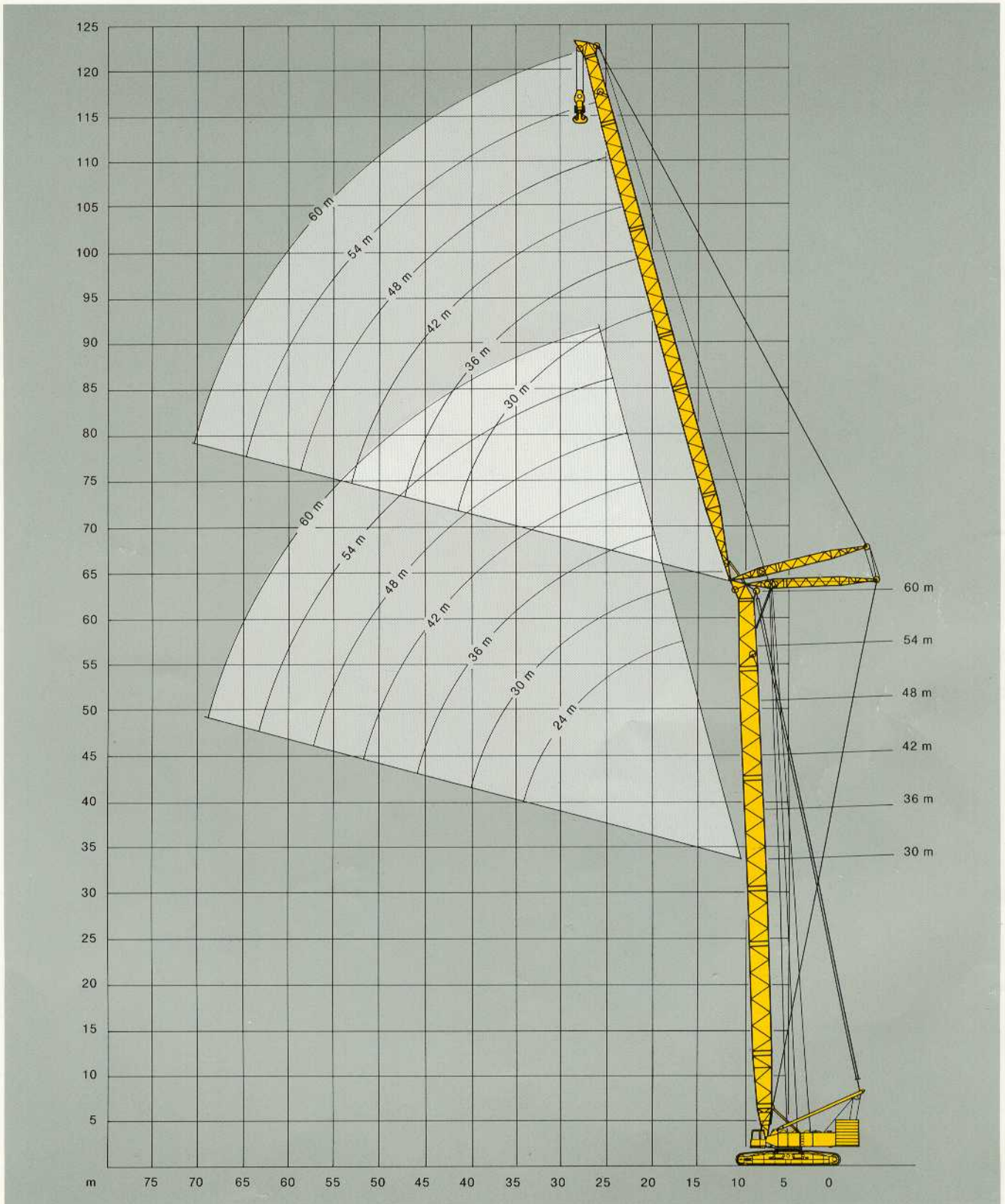
* Doppelunterflasche erforderlich!
* Double hook block required!
* Exige crochet à deux moufles!

Arbeitsbereiche Hauptausleger mit Superlift
Working ranges main boom with Superlift
Portées de flèche principale avec Superlift

SSL
LSL





Arbeitsbereiche wippbarer Hilfsausleger
Working ranges luffing fly jib
Portées flèche à volée variable



Tragfähigkeiten wippbarer Hilfsausleger mit Superlift **SWSL**

Lifting capacities luffing fly jib with Superlift

Capacités de levage fléchette à volée variable avec Superlift

 **8 m**  **149 t SL-Radius 13 m** **75% 360°**

Hauptausleger Main Boom Flèche	Hilfsausleger Fly Jib Fléchette	Ausladung Radius Portée	Superlift-Gegengewicht · Superlift Counterweight · Contrepoids de Superlift				
			0 t	50 t	100 t	150 t	175 t
m	m	t	t	t	t	t	t
54 m	24 m	18	90	136*	163*	-	-
		20	78	118*	157*	-	-
		22	68	104*	139*	157*	-
		24	61	92	124*	147*	-
		26	55	83	112*	138*	-
		28	49	76	102*	128*	-
	30	45	69	94	118*	-	
	36 m	22	67	102*	-	-	-
		24	59	91*	117*	-	-
		26	53	82	110*	-	-
		28	48	74	100*	116*	-
		30	43	68	92*	110*	-
		34	36	57	79	98*	-
	48 m	38	31	50	68	87*	-
		42	27	44	60	77	-
		26	52	80*	-	-	-
		28	47	73*	-	-	-
		30	42	66	85*	-	-
34		35	56	77*	-	-	
60 m	38	30	48	67	85*	-	
	42	26	42	59	76*	84*	
	46	22	37	52	67	73*	
	50	19,9	33	47	61	63	
	54	17,6	30	43	52	-	
	30	41	61	-	-	-	
72 m	34	34	55	-	-	-	
	38	28	47	61	-	-	
	42	24	41	57	61	-	
	46	21	36	51	60	-	
	50	18,1	32	46	56	-	
	54	15,7	28	41	52	-	
66 m	52	13,7	25	37	47	-	
	62	11,9	23	34	42	-	
	34	35	-	-	-	-	
	38	29	46	-	-	-	
	42	25	41	-	-	-	
	46	21	35	46	-	-	
66 m	50	18	31	44	-	-	
	54	15	28	40	-	-	
	58	13	25	36	-	-	
	62	11	22	32	-	-	
	66	9	19	29	-	-	
	70	8	17	27	-	-	
66 m	74	6	16	25	-	-	
	78	5	14	23	-	-	
	20	75	115*	138*	-	-	
	22	66	101*	132*	-	-	
	24	58	90*	122*	132*	-	
	26	52	81	110*	125*	-	
66 m	28	47	74	100*	119*	-	
	30	43	67	92*	114*	-	
	22	64	99*	-	-	-	
	24	57	88*	-	-	-	
	26	51	79*	105*	-	-	
	28	46	72*	98*	101*	-	
66 m	30	41	66	90*	100*	-	
	34	35	56	77*	90*	-	
	38	29	48	67	82*	-	
	42	26	42	59	75*	-	
	26	50	76*	-	-	-	
	28	45	71*	-	-	-	
66 m	30	40	65	-	-	-	
	34	33	55	76*	-	-	
	38	28	47	66	76*	-	
	42	24	41	58	74*	76*	
	46	21	36	51	66	74*	
	50	18,5	32	46	60	65	
66 m	54	16,3	29	42	54	55	

* Doppelunterflasche erforderlich! / * Double hook block required! / * Exige crochet à deux mouffles!

Tragfähigkeiten wippbarer Hilfsausleger mit Superlift **SWSL**

Lifting capacities luffing fly jib with Superlift

Capacités de levage fléchette à volée variable avec Superlift


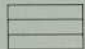
8 m		149 t SL-Radius 13 m		75% 360°				
Hauptausleger Main Boom Flèche	Hilfsausleger Fly Jib Fléchette	Ausladung Radius Portée	Superlift-Gegengewicht · Superlift Counterweight · Contrepoids de Superlift					
			0 t	50 t	100 t	150 t	175 t	
m	m	t	t	t	t	t	t	
30 m	24 m	16	113	163*	-	-	-	
		18	96	141	163*	-	-	
		20	83	122	153*	-	-	
		22	73	108	143*	146*	-	
		24	65	96	128	138	-	
		26	58	87	116	131	-	
	36 m	28	53	79	106	122	-	
		20	81	121*	133*	-	-	
		22	71	106	133*	-	-	
		24	63	95	126*	-	-	
		26	57	85	114	120*	-	
		28	51	78	104	114	-	
	48 m	30	47	71	95	109	-	
		34	39	60	81	97	-	
		38	34	52	71	86	-	
		24	62	93	-	-	-	
		26	55	84	-	-	-	
		28	50	76	101	-	-	
		30	45	70	94	101	-	
		34	38	59	80	95	-	
		38	32	51	70	88	-	
		42	28	45	61	78	-	
		46	24	39	55	67	-	
		50	22	35	49	56	-	
60 m	28	48	72	-	-	-		
	30	44	68	72	-	-		
	34	36	57	72	-	-		
	38	31	49	68	72	-		
	42	26	43	60	68	-		
	46	23	38	53	62	-		
	50	20	34	47	56	-		
	54	17,8	30	43	51	-		
	58	15,6	27	39	45	-		
	62	13,8	25	35	38	-		
	42 m	24 m	18	93	138*	163*	-	-
			20	81	120*	160*	-	-
22			71	106	141*	152*	-	
24			63	95	126*	144*	-	
26			57	85	114*	138*	-	
28			51	78	104	130*	-	
36 m		30	47	71	96	120*	-	
		20	79	118*	-	-	-	
		22	69	104*	130*	-	-	
		24	61	93	125*	130*	-	
		26	55	84	112*	125*	-	
		28	50	76	102*	119*	-	
60 m	30	45	69	94	114*	-		
	34	38	59	80	101	-		
	38	33	51	70	88	-		
	42	28	45	62	74	-		
	24	60	92*	-	-	-		
	26	54	82	-	-	-		
	48 m	28	48	75	93*	-	-	
		30	44	68	92*	-	-	
		34	37	58	79	93*	-	
		38	31	50	68	87*	91*	
		42	27	44	60	77	82	
		46	23	38	54	69	70	
42 m	50	21	34	48	60	-		
	28	47	68	-	-	-		
	30	42	67	-	-	-		
	34	35	56	68	-	-		
	38	30	48	67	-	-		
	42	25	42	59	68	-		
	46	22	37	52	65	-		
	50	19,3	33	47	60	-		
	54	16,8	29	42	54	-		
	58	14,7	26	38	47	-		
	62	10,9	24	35	40	-		

* Doppelunterflasche erforderlich! / * Double hook block required! / * Exige crochet à deux mouffles!

Tragfähigkeiten wippbarer Hilfsausleger mit Superlift **SWSL**

Lifting capacities luffing fly jib with Superlift

Capacités de levage fléchette à volée variable avec Superlift

 **8 m**  **149 t SL-Radius 13 m** **75% 360°**

Hauptausleger Main Boom Flèche	Hilfsausleger Fly Jib Fléchette	Ausladung Radius Portée	Superlift-Gegengewicht · Superlift Counterweight · Contrepoids de Superlift				
			0 t	50 t	100 t	150 t	175 t
m	m	t	t	t	t	t	t
54 m	24 m	18	90	136*	163*	-	-
		20	78	118*	157*	-	-
		22	68	104*	139*	157*	-
		24	61	92	124*	147*	-
		26	55	83	112*	138*	-
		28	49	76	102*	128*	-
	30	45	69	94	118*	-	
	36 m	22	67	102*	-	-	-
		24	59	91*	117*	-	-
		26	53	82	110*	-	-
		28	48	74	100*	116*	-
		30	43	68	92*	110*	-
		34	36	57	79	98*	-
	48 m	38	31	50	68	87*	-
		42	27	44	60	77	-
		26	52	80*	-	-	-
		28	47	73*	-	-	-
		30	42	66	85*	-	-
		34	35	56	77*	-	-
	60 m	38	30	48	67	85*	-
		42	26	42	59	76*	84*
		46	22	37	52	67	73*
		50	19,9	33	47	61	63
		54	17,6	30	43	52	-
30		41	61	-	-	-	
72 m	34	34	55	-	-	-	
	38	28	47	61	-	-	
	42	24	41	57	61	-	
	46	21	36	51	60	-	
	50	18,1	32	46	56	-	
	54	15,7	28	41	52	-	
66 m	24 m	52	13,7	25	37	47	-
		62	11,9	23	34	42	-
		34	35	-	-	-	-
		38	29	46	-	-	-
		42	25	41	-	-	-
		46	21	35	46	-	-
	36 m	50	18	31	44	-	-
		54	15	28	40	-	-
		58	13	25	36	-	-
		62	11	22	32	-	-
		66	9	19	29	-	-
		70	8	17	27	-	-
48 m	74	6	16	25	-	-	
	78	5	14	23	-	-	
	20	75	115*	138*	-	-	
	22	66	101*	132*	-	-	
	24	58	90*	122*	132*	-	
	26	52	81	110*	125*	-	
66 m	36 m	28	47	74	100*	119*	-
		30	43	67	92*	114*	-
		22	64	99*	-	-	-
		24	57	88*	-	-	-
		26	51	79*	105*	-	-
		28	46	72*	98*	101*	-
66 m	48 m	30	41	66	90*	100*	-
		34	35	56	77*	90*	-
		38	29	48	67	82*	-
		42	26	42	59	75*	-
		26	50	76*	-	-	-
		28	45	71*	-	-	-
66 m	48 m	30	40	65	-	-	-
		34	33	55	76*	-	-
		38	28	47	66	76*	-
		42	24	41	58	74*	76*
		46	21	36	51	66	74*
		50	18,5	32	46	60	65
66 m	48 m	54	16,3	29	42	54	55

* Doppelunterflasche erforderlich! / * Double hook block required! / * Exige crochet à deux mouffles!

Crawler Carrier

3-section carrier comprising of carbody and 2 crawler side frames which are removable for ease of transportation. The track width can be mechanically adjusted to 8 m and 6,9 m.

- Carbody:** Bending and torsion-resistant welded structure of cellular design, made from high-strength fine-grained structural steel.
- Crawlers:** Side frames: bending-resistant welded structure of high-strength fine-grained structural steel. Crawler shoes, idler and drive sprockets are made from heat-treated high-strength cast steel. 15 rollers on each side frame with hardened rolling surfaces.
- Drive:** The tracks are driven by two hydraulic motors each, through closed planetary gear units running in oil bath. Each side is infinitely controlled, both independently and in opposite direction.

Superstructure

- Counterweight:** 149 t
- Frame:** Torsion-resistant welded structure made from fine-grained structural steel. Connected to carrier by triple row roller bearing slew ring.
- Drive:** Daimler Benz diesel engine, type OM 442LA, 353 kW (480 HP) at 2100 rpm to DIN 70020, water-cooled. Pump distribution gearbox with 3 variable displacement axial piston pumps and flanged triple gear pump.
- Rope Drums:** The standard superstructure equipment includes 4 rope drums – hoist 1, hoist 2 boom hoist and luffing hoist. The drums are driven by hydraulic motors through closed planetary gear units running in oil bath. All rope drums have spring applied, hydraulically released multi-disk brakes and wear-free hydraulic braking for load lowering.
- Slew System:** Driven by hydraulic motor through closed planetary gear unit running in oil bath. Spring applied, hydraulically released holding brake and wear-free hydraulic braking.
- Control:** Hydraulic servo-control.
- Cab:** Comfortable cab with large windscreen. Safety glazing all around, roof window, self-contained air heater, and crane controls and instrumentation. The cab is swung in front of the superstructure for road travel.

Boom Variants S and L

Lattice-type tubular chord construction of high strength fine-grained structural steel with quick disconnect pinning.

- SH:** Main boom: foot section 3.5 m, foot adapter piece 5.85 m (to accommodate winch W1/H3), inserts 12 m and 6 m type 700, and universal head 8.65 m.
Main boom lengths: 18-90 m
- LH:** Main boom: foot section 3.5 m, foot adapter piece 5.85 m, tapered insert 6.15 m type 700/600, inserts 12 m and 6 m type 600, and universal head 8.5 m.
Main boom lengths: 24-90 m
- SW:** Main boom: same as SH
Fly jib: foot section 9.5 m, inserts 12 m and 6 m type 600 and universal head 8.5 m.
Main boom lengths: 30-60 m
Fly jib lengths: 24-60 m
- SSL:** Main boom: same as SH
Mast 30 m, Superlift counterweight 50-250 t
Main boom lengths: 30-90 m
- LSL:** Main boom: same as LH
Mast 30 m, Superlift counterweight 50-225 t
Main boom lengths: 30-84 m
- SWSL:** Main boom: same as SH
Fly jib: same as SW
Mast 30 m, Superlift counterweight 50-150 t
Main boom lengths: 30-72 m
Fly jib lengths: 24-72 m
- Safety Devices:** Electronic safe load indicator, hoist limit switches, limit switches for boom movements, hydraulic boom backstops, anemometer.
- Optional:** Additional rope winch on main boom (required for SWSL configuration and double hook block).
Reeving winch.
Hydraulic jacks for crawler assembly. Hydraulic track width alignment.

The Superlift counterweight and the Superlift tray are not included in the scope of supply.