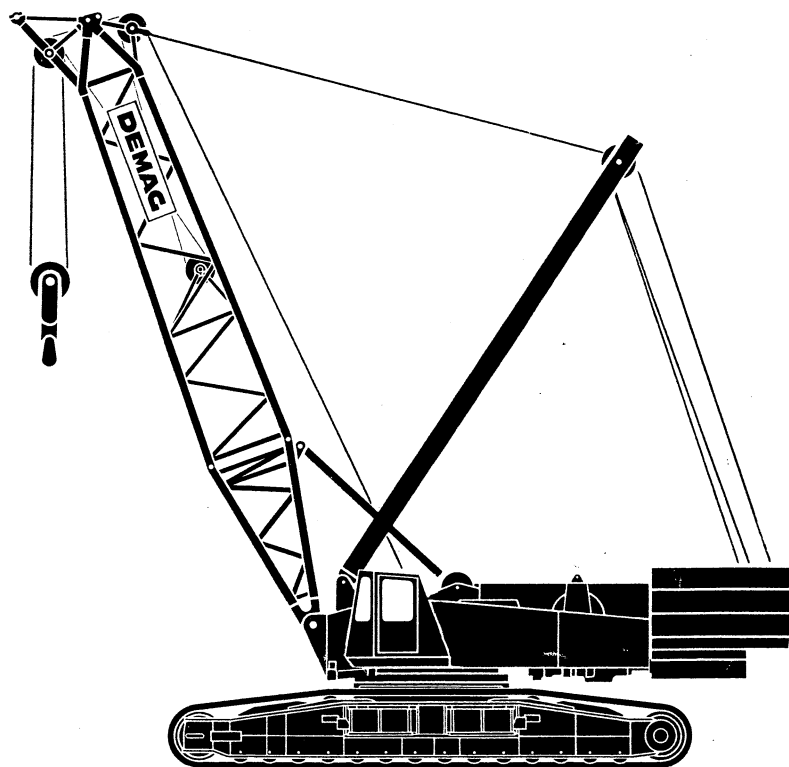


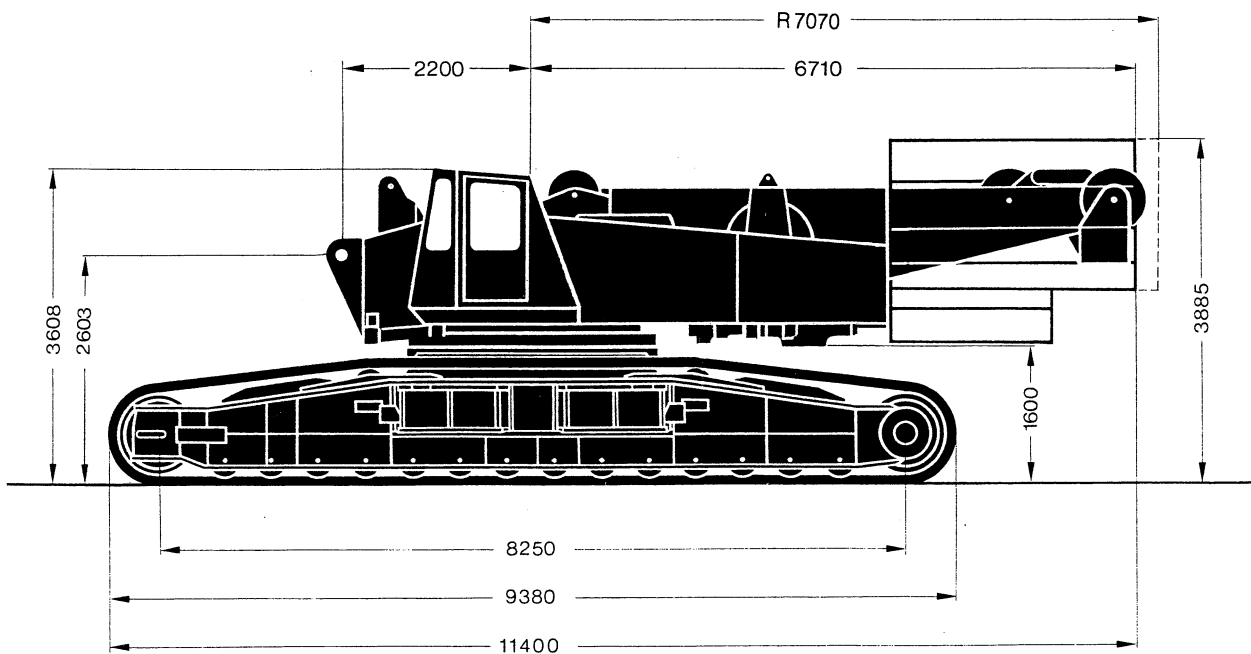
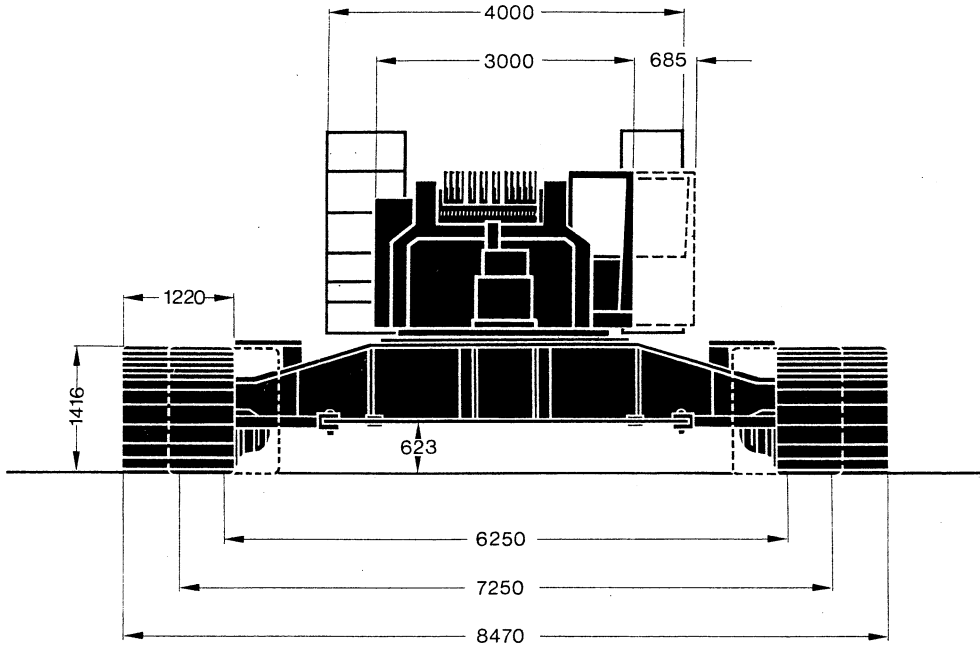
**MANNESMANN
DEMAG**

**Raupenkran
Crawler Crane
Grue sur chenilles**

CC 1000



Abmessungen Dimension Chart Encombrement



Technische Daten

Specifications

Caractéristiques

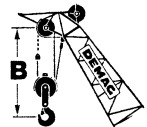
Arbeitsgeschwindigkeiten (stufenlos regelbar)
 Working Speeds (infinitely variable)
 Vitesses de travail (infiniment réglables)

Antriebe Drive Entraînement	Geschwindigkeiten Speeds Vitesses	zulässiger Seilzug je Strang Rope Pull, Single Line Effort sur brin simple	Länge des Hubseils Length of Hoist Rope Longueur du câble de levage
Hubwerk I Main Hoist Levage sur flèche	max. 93 m/min	100 kN (10 Mp)	700 m
Hubwerk II Secondary Hoist 2e treuil de levage	max. 97 m/min	83 kN (8,3 Mp)	400 m
Wippwerk Aux. Boom Hoist Relevage de fléchette	max. 47 m/min		
Einziehwerk Main Boom Hoist Relevage de flèche	max. 33 m/min		
Drehwerk Swing Orientation	1,58 U/min 1.58 RPM 1,58 tr/mn		

Fahrleistungen
 Carrier Performance
 Performances du porteur

	Fahrgeschwindigkeit Travel Speeds Vitesses de translation
1. Gang Low Range Petite vitesse	0—0,7 km/h
2. Gang High Range Prise directe	0—1,4 km/h

Unterflaschen
 Hook Blocks
 Crochets mouflés



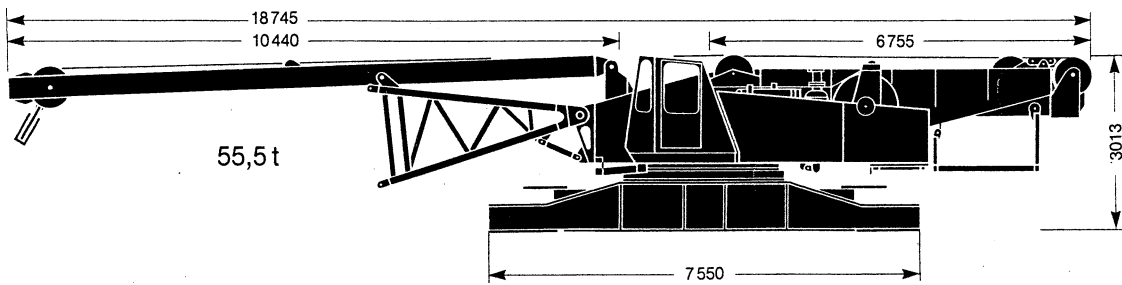
Tragfähigkeit Capacity Capacité	max.	75%	Anzahl der Rollen Number of Sheaves Nombre de poulies	Strangzahl Number of Lines Nombre de brins	Gewicht Weight Poids	„B“
	300 t	250 t	13	27	4150 kg	3,50 m
	200 t	200 t	10	20	3600 kg	3,00 m
	125 t	125 t	6	12/13	3040 kg	2,50 m
	35 t	30 t	1	3	1160 kg	2,00 m

Ausleger aufrichten
 Boom Erection
 Dressage de la flèche

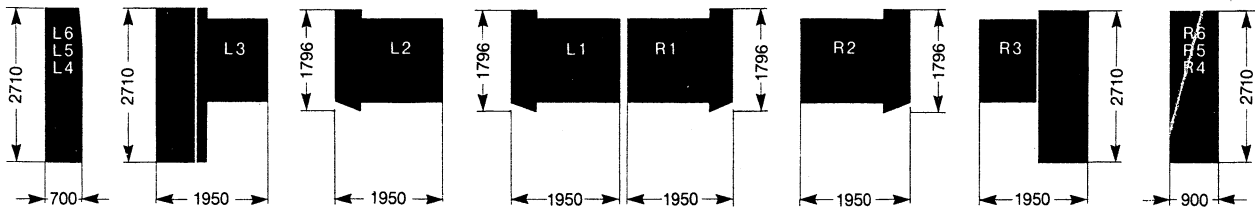
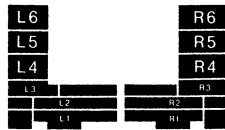
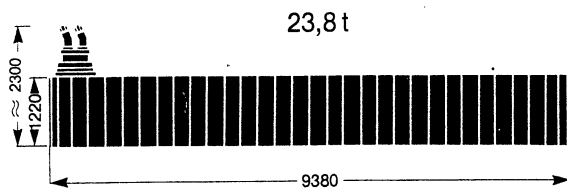
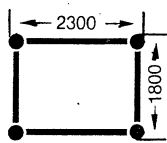
Hauptausleger Main Boom Flèche		Hilfsausleger Jib-Boom Fléchette	Gegengewicht Counterweight Lest	
12 ... 78 m		—	76,9 t	über Raupenvorderkante over front sur l'avant
18 ... 54 m	+	... 48 m	76,9 t	über Raupenvorderkante over front sur l'avant
60 ... 66 m	+	24 ... 48 m	76,9 t	mit Hilfskran needs auxiliary crane par grue auxiliaire

Gewichte Weights Poids

Gewicht einschl. Gegengewicht und 12 m Ausleger Weight of Counterweighted Machine with 12 m Boom Poids avec lest et flèche de 12 m	188 t
Oberwagen (mit 4 Winden und Auslegerfußstück) Superstructure (with 4 drums and foot section of boom) Partie Supérieure (avec 4 treuils et tronçon de pied de flèche)	36,2 t
Mittelstück Carbody Carter central	19,3 t
Raupenträger Crawler Side Frame Bâti de chenille	2 x 23,8 t
Gegengewicht Counterweight Lest	76,9 t
Bodendruck (bei 188 t Gesamtgewicht) Ground Pressure (based on a total weight of 188 t) Pression au sol (pour un poids total de 188 t)	(0,93 kp/cm ²) 9,3 N/cm ²



Zwischenstücke (6 u. 12 m)
Inserts (6 and 12 m)
Tronçons intermédiaires (6 et 12 m)



2710x700x434
3 Stück = 17,13 t

2710x1950x315
1 Stück = 7,17 t

1796x1950x210
1 Stück = 4,47 t

1796x1950x360
1 Stück = 6,28 t

1796x1950x360
1 Stück = 6,28 t

1796x1950x210
1 Stück = 4,47 t

2710x1950x315
1 Stück = 7,58 t

2710x900x434
3 Stück = 22,41 t

Tragfähigkeiten am Hauptausleger

Lifting Capacities on Main Boom

Forces de levage sur flèche



Spur 7,25 m, Gegengewicht 76,9 t
7.25 m Track, 76.9 t Counterweight
Voie de 7,25 m, lest de 76,9 t

75% (360°)

Ausladung Radius Portée	Hauptauslegerlänge · Length of Main Boom · Longueur de flèche											
	12 m	18 m	24 m	30 m	36 m	42 m	48 m	54 m	60 m	66 m	72 m	78 m
m	t	t	t	t	t	t	t	t	t	t	t	t
5,5	250	—	—	—	—	—	—	—	—	—	—	—
6	200	200	—	—	—	—	—	—	—	—	—	—
7	190	189	188	187	163	—	—	—	—	—	—	—
8	167	166	165	164	161	144	—	—	—	—	—	—
9	137	136	135	133	132	130	121	103	—	—	—	—
10	115	114	113	111	110	109	107	102	85	72	59	—
12	87	86	85	83	82	81	80	78	77	71	59	50
14	—	68	67	66	65	64	63	62	60	59	58	50
16	—	57	56	55	54	53	51	51	49	48	47	46
18	—	48	47	46	45	44	43	42	41	40	39	38
20	—	—	41	40	39	38	37	36	35	34	33	32
22	—	—	36	35	34	33	32	32	30	30	29	28
24	—	—	—	31	30	29	28	28	27	26	25	24
26	—	—	—	28	27	26	25	24	24	23	22	21
28	—	—	—	26	24	24	23	22	21	20	20	19
30	—	—	—	—	22	21	20	20	19	18	17	17
34	—	—	—	—	—	18	17	16	15	15	14	13
38	—	—	—	—	—	15	14	14	13	12	11	11
42	—	—	—	—	—	—	12	12	11	10	9,9	9,8
46	—	—	—	—	—	—	—	10	9,5	8,8	8,2	7,6
50	—	—	—	—	—	—	—	—	8,2	7,5	6,9	6,3
54	—	—	—	—	—	—	—	—	7,2	6,5	5,8	5,2
58	—	—	—	—	—	—	—	—	—	5,5	4,9	4,3
62	—	—	—	—	—	—	—	—	—	—	3,9	3,4
66	—	—	—	—	—	—	—	—	—	—	—	2,6



Spur 6,25 m, Gegengewicht 76,9 t
6.25 m Track, 76.9 t Counterweight
Voie de 6,25 m, lest de 76,9 t

75% (360°)

Ausladung Radius Portée	Hauptauslegerlänge · Length of Main Boom · Longueur de flèche											
	12 m	18 m	24 m	30 m	36 m	42 m	48 m	54 m	60 m	66 m	72 m	78 m
m	t	t	t	t	t	t	t	t	t	t	t	t
6	150	150	—	—	—	—	—	—	—	—	—	—
7	139	139	138	138	138	—	—	—	—	—	—	—
8	130	135	134	134	133	131	—	—	—	—	—	—
9	115	113	112	111	109	108	106	103	—	—	—	—
10	98	96	95	94	92	91	89	88	85	72	59	—
12	75	74	73	71	71	69	68	66	65	64	58	50
14	—	59	58	57	56	55	54	53	51	50	49	48
16	—	50	49	47	46	45	44	43	42	41	40	39
18	—	43	41	40	39	38	37	36	35	34	33	32
20	—	—	36	35	34	33	32	31	30	29	28	27
22	—	—	32	31	30	29	28	27	26	25	24	23
24	—	—	—	27	26	25	24	23	23	22	21	20
26	—	—	—	25	24	22	22	21	20	19	18	18
28	—	—	—	22	21	20	19	18	18	17	16	15
30	—	—	—	—	19	18	17	16	16	15	14	14
34	—	—	—	—	—	15	14	13	13	12	11	11
38	—	—	—	—	—	13	12	11	11	10	9,5	8,8
42	—	—	—	—	—	—	10	9,8	9,0	8,3	7,7	7,0
46	—	—	—	—	—	—	—	8,4	7,5	6,9	6,3	5,6
50	—	—	—	—	—	—	—	—	6,4	5,7	5,1	4,5
54	—	—	—	—	—	—	—	—	5,4	4,7	4,2	3,5
58	—	—	—	—	—	—	—	—	—	3,8	3,3	2,7
62	—	—	—	—	—	—	—	—	—	—	2,4	1,8

Die Werte über der Trennlinie basieren auf Bauteilefestigkeit, die Werte unterhalb der Trennlinie auf Standsicherheit.

All capacities above the parting line are based upon structural strength. The capacities below the parting line are based on stability for the percentage of tipping load indicated.

Les charges au-dessus de la ligne séparatrice se basent sur la résistance du matériau. Les charges au-dessous de cette ligne se basent sur la stabilité pour l'effort de renversement indiqué.