





UPPERSTRUCTURE



FRAME

Fabricated from high tensile steel plate.

BOOM

4 section telescopic boom 10,1 to 32,3 m (3 section 10,1 to 24,9 m automatically synchronized fully powered telescopic boom plus 7,4 power positioned fly section).

Optional: four sections 10,1 to 32,3 m automatically synchronized fully powered telescopic boom.

BOOM ELEVATION

Single double-acting hydraulic cylinder. Elevation from -3° to $+80^{\circ}$.

SLEW

360° continuous rotation. Hydraulic motor driving slewing pinion through planetary double reduction unit. Free swing system. External gear teeth. Spring applied, hydraulically released multidisc type slew brake. Hand operated positive slew lock controlled from operator's cab.

MAIN HOIST

Hydraulic, two speeds. Twin piston type hydraulic motor, double reduction gear unit. Spring applied, automatically released fail-safe hoist brake and counterbalance valve. 18 mm dia. non-spin hoist rope.

OPERATOR'S CAB

Turntable mounted on rubber grommets, left hand drive, fully enclosed, all steel construction with safety glass and damped operator's seat on slides with height and rake adjustment.

CRANE CONTROLS

Armrest mounted joysticks for independent or simultaneous operation of crane motions; electronics switches for control of outriggers, fast hoist speed and free swing.

CONTROL VALVES

Individual valve banks permitting simultaneous independent control of crane functions. Centralized system for hydraulic pressure control.

TRAVEL CONTROLS

Adjustable steering wheel for control of front steering axle. Control switch for hydraulically powered steering of rear axle. Transmission gear selection and parking brake control. Control switch for high-low range speeds with automatic 2/4 wheel drive selection. Master for engine diagnostic.

OPTIONAL EQUIPMENT

- 9,0 m offsetable lattice extension
- 10,0 to 17,5 m double folding lattice extension
- 1/3 Fall hookblock 15 t capacity
- Single hook and pearweight 5.000 kg capacity
- Auxiliary hoist, max line pull 3.000 kg, with hoist rope
- Auxiliary counterweight
- Wider axles 2,90 m width
- 23.50x25 tyres
- Spare tyre
- Air conditioner
- Working lights
- Electronic safe load indicator *
- Motion cut equipment *
- Independent Cab heater and defroster *

* Standard equipment for CE machine



OBERWAGEN



RAHMEN

Schweißkonstruktion aus hochfestem Feinkornstahl.

AUSLEGER

4-teiliger Ausleger 10,1 bis 32,3 m: von 10,1 bis 24,9 m hydraulisch synchron teleskopierbar und 7,4 m hydraulisch positioniertem und mechanisch verriegeltem 4. Teil.

Alternativausstattung: 4-teiliger synchron voll hydraulisch teleskopierbarer Ausleger 10,1 bis 32,3 m.

WIPPWERK

Doppelwirkender hydraulischer Zylinder. Auslegerverstellwinkel -3° bis $+80^{\circ}$.

DREHWERK

360° unbegrenzt drehbarer Oberwagen. Hydromotor mit doppeltem Planeten-Untersetzungsgetriebe. Free swing-System. Federbelastete, automatisch gelöste Lamellenbremse. Vom Fahrerhaus betätigte Drehblockierung.

HUBWERK

Hydraulisch, zwei Geschwindigkeiten. Hydraulisch Kolbenmotor mit doppeltem Planeten-Untersetzungsgetriebe. Federbelastete, automatisch gelöste Bremse. 18 mm drallfreies Seil.

KABINE

Flexibel befestigte Ganzstahl-Konstruktion mit Sicherheitsverglasung und verstellbarem gedämpftem Sitz. Vollständige Bedienungs- und Kontrolleinrichtungen für Kran- und Fahrbetrieb.

KRANSTEUERUNG

Unabhängige, im Armlehnen integrierte Joysticks für einzelne oder gleichzeitige Steuerung der Kranbewegungen. Steuerschalter für die elektrische Betätigung der Abstützungen, der hohen Hubwerk-Geschwindigkeit und der freien Schwenkung.

STEUERVENTILE

Getrennte Ventilblöcke für die unabhängige Steuerung der Kranbewegungen. Hydraulikdruck-Kontrolltafel.

FAHRSTEUERUNG

Regulierbar Lenkrad für die Vorderradlenkung. Steuerschalter für die unabhängige Hinterradlenkung. Steuerhebel für die Getriebegangwahl und Parkbremse. Steuerschalter für die hohe oder niedrige Geschwindigkeitsstufen mit automatischer Schaltung des 2- oder 4-Radantriebs.

ZUSATZAUSRÜSTUNG

- 9,0 m abwinkelbare Gittermast-Klappspitze
- 10,0 - 17,5 m Doppell Klappspitze
- 1/3 Strang-Hakenflasche 15 t
- Einseilhaken, 5.000 kg
- Hiltshubwerk 3.000 kg mit Hubseit
- Zusatzgegengewicht
- Überdimensionierte Achsen 2,90 m Breite
- 23.50x25 Bereifung
- Reserverad
- Klimaanlage
- Arbeitsscheinwerfer
- Elektronischer Lastmomentbegrenzer *
- Bewegungsabschaltung, von LMB gesteuert*
- Unabhängige Fahrerhausheizung *

* Standard-Ausrüstung für EC-Maschinen



PARTIE TOURNANTE



TOURELLE

Construction en acier à haute résistance, entièrement soudée.

FLÈCHE

En 4 éléments de 10,1 à 32,3 m. Télésopage hydraulique, simultanément des éléments jusqu'à 24,9 m. et rallonge de 7,40 m à sortie hydraulique et verrouillage mécanique.

En option: flèche à 4 éléments de 10,1 à 32,3 à télésopage entièrement hydraulique et synchronisé.

RELEVAGE DE FLÈCHE

Par vérin hydraulique à double effet. Angle de relevage de -3° à $+80^{\circ}$.

ORIENTATION

Continue de 360° , par motoréducteur planétaire hydraulique avec frein automatique. Dispositif de rotation libre de la tourelle "free swing". Couronne à billes à denture intérieure.

Broche de verrouillage de la tourelle commandée depuis la cabine.

TREUIL

Hydraulique à deux vitesses. Moteur à pistons à double réduction planétaire. Tambour rainuré. Frein multidisques automatique et valve régulatrice. Cable antigiratoire 18 mm.

CABINE

Tournante, en acier, montée sur la tourelle sur des amortisseurs, et située à gauche; grande visibilité, verres de sécurité. Regroupant toutes les commandes de déplacement et de travail. Siège réglable avec suspensions et amortisseurs.

COMMANDES DE GRUE

Manipulateurs montés sur les accoudoirs du siège pour la commande indépendante ou simultanée des mouvements de travail. Interrupteurs pour le contrôle électrique des stabilisateurs, de l'haute vitesse du treuil et de l'orientation libre.

DISTRIBUTEURS

Distributeurs hydrauliques séparés, assurant l'indépendance et la combinaison des mouvements de la grue. Système centralisé de contrôle de pression.

COMMANDES DE DÉPLACEMENT

Volant pour la direction des roues AV. Interrupteur électrique pour la direction indépendante des roues AR. Sélecteur vitesses et frein de stationnement. Contacteur petites-grandes vitesses avec sélection automatique des 2 ou 4 roues motrices.

ACCESSOIRES EN OPTION

- Extension treillis de 9,0 m inclinable
- Flèche à double extension 10,0 - 17,5 m
- Crochet moufle de 15 t
- Crochet émerillon de 5.000 kg
- Treuil auxiliaire 3.000 kg avec cable
- Contrepoids supplémentaire
- Essieux majorés, largeur 2,90 m
- Roues 23.50x25
- Roue de secours
- Cabine climatisée
- Phares de travail
- Contrôleur d'état de charge électronique *
- Coupure des mouvements commandé par le CEC*
- Chauffage cabine indépendant *

* Equipement standard pour machine à normes CE

CHASSIS



FRAME

Heavy duty, all welded box-type section frame.

OUTRIGGERS

Four hydraulically operated and automatically synchronized telescopic beams and four vertical hydraulic jacks with positive lock valves and removable floats. Electro-hydraulic controls with partial extension facility.

ENGINE

CATERPILLAR 3126B, six cylinders turbodiesel electronically controlled with intercooler. Max power 224 kW at 2.500 rpm rated at 149 kW at 2.500 rpm. Max torque 1.203 Nm at 1.500 rpm. Dry type air cleaner with service indicator. Fuel tank capacity 300 L.

TRANSMISSION AND TORQUE CONVERTER

Engine mounted torque converter driving an electro-hydraulically controlled powershift transmission having 6 forward and 6 reverse speeds.

HYDRAULIC PUMPS

Four (two double) gear-type hydraulic pump system, driven from two power-take-offs mounted on torque converter. Total pumps capacity 460 L/min at max. engine revs. Capacity of oil tank 560 L.

AXLES

Front: driving/steering axle with differential and planetary reduction solidly mounted to frame.
Rear: driving/steering axle with differential lockout and planetary reduction pivot mounted. Automatic rear axle oscillation lockout.

STEERING

Front: hydraulically powered steering controlled by steering wheel.
Rear: independent hydraulically powered steering with rear wheel alignment indicator.
Four steering modes available: only front, only rear, coordinated and crab steering. Positive lock to held in center line rear wheels for road travel.

BRAKES

Service and emergency: compressed air pressure dual independent braking system foot operated on all wheels. Parking: spring set, air released brake actuator acting on all wheels.

TYRES

18.00x25 earthmover-type, single mounted front and rear.

ELECTRICAL EQUIPEMENT

24 volt starting and lighting equipment according to EC traffic regulations.

SAFETY DEVICES

Overhoist and overlower limit switches; lock valves on all cylinders; hydraulic overload valves on all systems.

FAHRGESTELL



FAHRZEUGRAHMEN

Schweisskastenkonstruktion aus hochfestem Stahl.

ABSTÜTZUNG

Vier hydraulisch, automatisch synkron, auch teilweise ausfahrende Abstützträger mit vertikal eingebauten Abstützzyklindern.

MOTOR

Elektronisch gesteuerter CATERPILLAR 3126B 6 Zylinder Turbo-Dieselmotor mit Intercooler. Max. Leistung 224 kW bei 2.500 UpM, auf 149 kW bei 2.500 UpM geeicht. Max. Drehmoment 1.203 Nm bei 1.500 UpM. Trockenluftfilter mit Verschmutzungsanzeiger. Kraftstoffbehälter 300 L.

KRAFTÜBERTRAGUNG

Drehmomentwandler und Lastschaltgetriebe, 6 Gänge vorwärts und 6 Gänge rückwärts.

HYDRAULIKPUMPEN

Vier (zwei zweiteilige) Zahnradpumpen vom Motor und Drehmomentwandler angetrieben. Gesamte max. Leistung 460 L/min. Öltank mit 560 L Inhalt.

ACHSEN

Vorne: starre Lenk- und Antriebsachse mit Differential und Planetengetriebe in den Radnaben. Hinten: pendelnde Lenk- und Antriebsachse mit Differential und Planetengetriebe in den Radnaben. Automatische Blockierung der Pendelung.

LENKUNG

Hydraulisch mit Lenkrad gesteuerte Vorderlenkung. Unabhängige hydraulisch gesteuerte Hinterradlenkung mit Hinterrad-Lenkanzeiger und Verriegelung für Strassenfahrt.
Vier Lenkprogramme: nur Vorderräder, nur Hinterräder, koordiniert und Hundegang.

BREMSEN

Betriebsbremse: Pedalgesteuerte, auf alle Räder wirkende, durch Druckluft betätigte Zweikreis-Bremsanlage. Parkbremse: Federbelastet, durch Druckluft gelöst und auf alle Räder wirkend.

BEREIFUNG

Einzelräder mit 18.00x25 Geländereifen.

ELECTRISCHE ANLAGE

24 V Beleucht- ung für Strassenfahrt gemäss EC-Normen.

SICHERHEITSEINRICHTUNGEN

Hub- und Senkenschalter, Rückschlagventile auf den Hydraulikzylindern, Über-druckventile auf jeden Hydraulik-Kreislauf.

CHASSIS PORTEUR



CHASSIS

Structure en acier à haute résistance, entièrement soudée.

STABILISATEURS

Du type indépendant à 4 poutres horizontales à sortie synchronisée et 4 vérins verticaux munis de clapets anti-retour et patins amovibles. Toutes combinaisons de calage possibles.

MOTEUR

CATERPILLAR 3126B, six cylindres diesel suralimenté à contrôle électronique avec intercooler, refroidissement à eau. Puissance maxi 224 kW à 2.500 t/min, calibré à 149 kW à 2.500 t/min. Couple maxi 1.203 Nm à 1.500 t/min. Filtre à air avec indicateur de colmatage. Réservoir de gasoil de capacité 300 L.

TRANSMISSION

Convertisseur de couple et boîte powershift à 6 rapports AV et 6 AR.

POMPES HYDRAULIQUE

2 pompes à engrenages (deux double), flasquées directement sur le convertisseur. Débit total 460 L/min. à plein régime moteur. Réservoir hydraulique de capacité 560 L.

ESSIEUX

AV: moteur et directeur avec différentiel et réductions planétaires, monté rigide au chassis. AR: moteur et directeur avec blocage du différentiel et réductions planétaires, articulé sur chassis. Verrouillage automatique de l'oscillation.

DIRECTION

AV: hydraulique, commandée par le volant. AR: indépendante, hydraulique avec indicateur d'alignement des roues.
Quatre possibilités de direction: seulement AV, seulement AR, coordonnées, marche en crab. Verrouillage mécanique des roues arrières en position route.

FREINS

Service et secours: à 2 circuits indépendants, actionnés par air comprimé. Commande par pédale agissant sur toutes les roues. De parc: A disque, agissant sur toutes les roues, défreinage par air.

PNEUS

18.00x25, de type tout-terrain, montés simples AV et AR.

CIRCUIT ELECTRIQUE

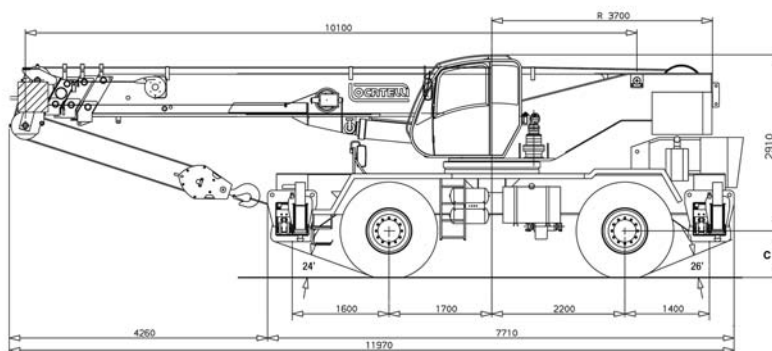
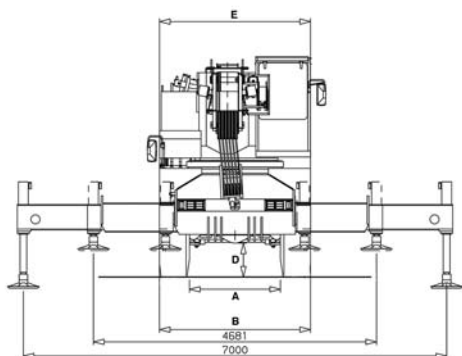
24 V Equipment routier conforme au code CE.

SECURITES

Limiteurs de fin de courses haute et basse de crochet. Clapets anti-retour flasqués sur tous les vérins. Limiteurs de pression sur toutes les fonctions hydrauliques.



GRIL 8600



DIMENSIONS - mm

TYRES	A	B	C	D	E
18.00 X 25	1504	2496	740	485	2500
23.50 X 25	1536	2736	735	480	2750
23.50 X 25*	1717	2917	735	480	2920

(*) with larger axles - mit breiten Achsen - avec essieux élargis

TECHNICAL DATA	TECHNISCHE DATEN	DONNÉES TECHNIQUES	
General Data	Allgemeine Daten	Caractéristiques Générales	
<ul style="list-style-type: none"> - Max negotiable Gradient • at stall (theoretical): • unladen (operating): 	<ul style="list-style-type: none"> - Max Steigfähigkeit • bei Stillstand (theor.): • ohne Last (praktisch): 	<ul style="list-style-type: none"> - Pente franchissable • théorique: 97% • pratique: 40% 	
<ul style="list-style-type: none"> - Approx. weight in travel order • total: • on front axle: • on rear axle: 	<ul style="list-style-type: none"> - Gewicht in ruhestellung • gesamt: • vorderachse: • Hinterachse: 	<ul style="list-style-type: none"> - Poids de la machine base • total: 36.000 kg • sur essieu AV: 18.000 kg • sur essieu AR: 18.000 kg 	
<ul style="list-style-type: none"> - Turning radius • two wheel steer: • four wheel steer: 	<ul style="list-style-type: none"> - Wenderadius • Zweiradlenkung: • Vierradlenkung: 	<ul style="list-style-type: none"> - Rayon de braquage • 1 essieu directeur: 11.480 mm • 2 essieux directeurs: 6.980 mm 	
Performances	Leistungen	Performances	
<ul style="list-style-type: none"> - Hoisting max pull: Two speeds • normal: • fast: 	<ul style="list-style-type: none"> - Hubwerk max Seilzug. • Zweigeschwindigkeit • normal: • schnell: 	<ul style="list-style-type: none"> - Treuil: effort maxi en 1re couche 5.000 kg 2 plages de vitesses: • en gamme lente: 50 m/min • en gamme rapide: 120 m/min 	
<ul style="list-style-type: none"> - Boom elevation • Maximum to minimum radius: • Minimum to maximum radius: 	<ul style="list-style-type: none"> - Auslegerhub • Max bis min Radius: • Min bis max Radius: 	<ul style="list-style-type: none"> - Flèche • Durée du relevage 59 sec • Durée du l'abaissement. 70 sec 	
<ul style="list-style-type: none"> - Boom telescoping speed: 	<ul style="list-style-type: none"> - Teleskopgeschwindigkeit: 	<ul style="list-style-type: none"> - Vitesse de télescopage: 13 m/min 	
<ul style="list-style-type: none"> - Slewing speed: 	<ul style="list-style-type: none"> - Schwenkgeschwindigkeit: 	<ul style="list-style-type: none"> - Vitesse d'orientation 2,1 rpm 	
<ul style="list-style-type: none"> - Travelling speed on the road: 	<ul style="list-style-type: none"> - Fahrgeschwindigkeit: 	<ul style="list-style-type: none"> - Vitesse routière maxi: 31 km/h 	

In accordance with our policy of constant improvement we reserve the right to amend this specification at any time without notice.

Wir behalten uns vor, die technischen Daten im Zuge der Weiterentwicklung zu ändern.

Suivant notre politique d'amélioration continue, nous nous réservons le droit de modifier sans préavis certaines des caractéristiques indiquées dans cette notice.



High Quality Since 1954





F.lli Locatelli S.p.A.

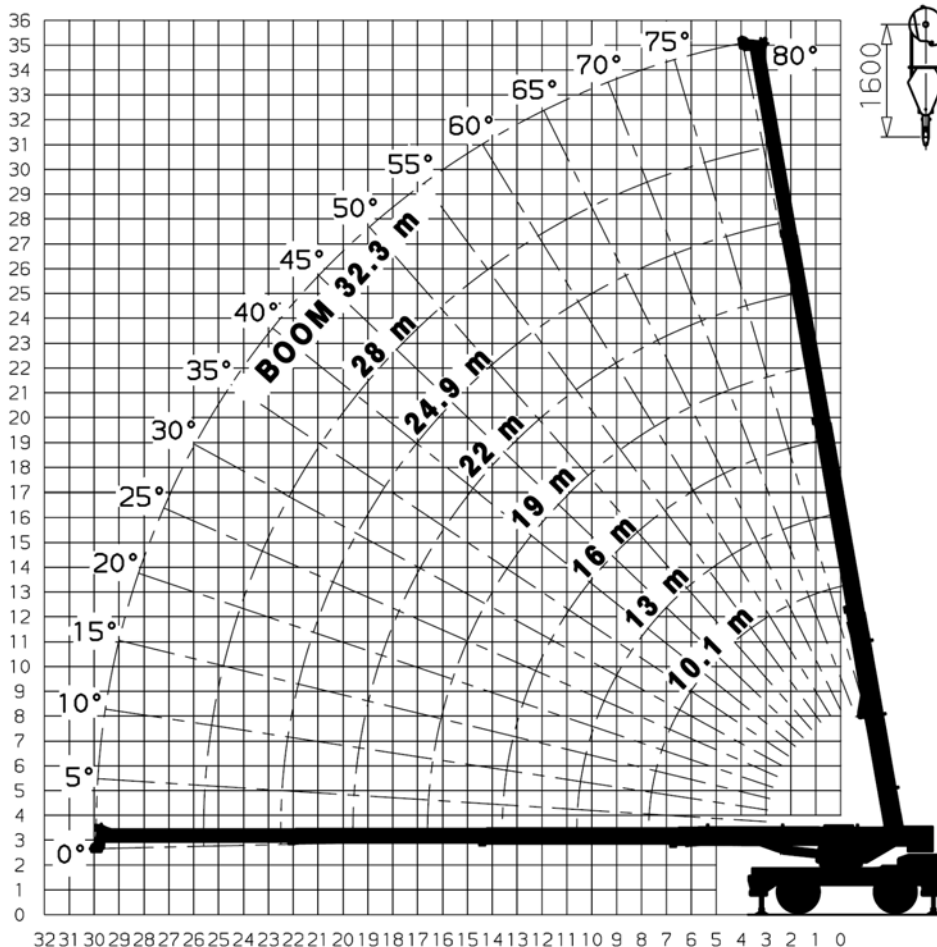


<h1>GRIL 8600T</h1>	PROGRAMS 001
	COUNTERWEIGHT 8 t

LIFTING CAPACITIES ON OUTRIGGERS kg - 360°														
OM														
	101-201 301-401	101-301	301-401	101-301	301-401	101-301	301-401	101-301	301-401	101-301	301-401	101-301	301-401	101-201 301-401
	TELESCOPIC BOOM LENGTH (m)													
RADIUS	10,10	13,80	13,80	17,50	17,50	21,20	21,20	24,90	24,90	26,75	26,75	28,6	28,6	32,3
	0,00	3,70	1,23	7,40	2,47	7,40	3,70	7,40	4,93	7,40	5,55	7,40	6,16	7,40
	0,00	0,00	1,23	0,00	2,47	1,85	3,70	3,70	4,93	4,62	5,55	5,55	6,16	7,40
	0,00	0,00	1,23	0,00	2,47	1,85	3,70	3,70	4,93	4,62	5,55	5,55	6,16	7,40
2,80	60,00													
3,00	55,00													
4,00	44,80	35,10	19,50	32,00	19,00									
5,00	34,70	33,00	19,50	29,10	19,00	24,90	19,00	20,10	18,90	19,00	19,00	18,00	16,00	
6,00	28,20	27,50	19,50	26,00	19,00	22,10	18,20	19,00	18,00	17,90	17,00	16,40	14,30	12,00
7,00	23,50	23,50	19,50	21,90	18,70	19,30	16,90	16,90	17,00	16,30	15,90	15,10	13,60	11,70
8,00		20,10	18,00	18,80	17,20	16,90	15,80	15,60	15,30	14,70	14,20	13,70	12,30	10,80
9,00		17,40	17,40	17,10	15,90	15,40	14,60	14,10	13,90	13,40	13,00	12,60	11,40	10,10
10,00		13,80	15,00	13,80	14,80	13,80	13,50	12,90	12,70	12,20	12,00	11,60	10,50	9,50
11,00		11,60	12,50	11,60	12,50	11,60	12,50	11,60	11,60	11,10	11,00	10,80	9,80	8,90
12,00				9,80	11,00	9,80	11,00	9,80	10,60	9,80	10,10	9,80	9,00	8,30
13,00				8,40	9,60	8,50	9,60	8,60	9,60	8,70	9,50	8,80	8,50	7,80
14,00				7,30	8,40	7,40	8,40	7,50	8,40	7,50	8,40	7,50	8,00	7,30
15,00				6,30	7,30	6,30	7,30	6,40	7,30	6,40	7,30	6,40	7,30	6,40
17,00						5,00	5,50	5,10	5,50	5,10	5,60	5,10	5,50	5,20
19,00								4,00	4,90	4,10	5,00	4,20	5,00	4,30
21,00								3,50	3,90	3,60	3,90	3,70	3,90	3,80
23,00										3,00	3,10	3,10	3,10	3,10
25,00												2,70	2,80	2,70
27,00														2,20
29,00														1,80
TELE I	0,00%	50,00%	16,67%	100,00%	33,33%	100,00%	50,00%	100,00%	66,67%	100,00%	75,00%	100,00%	83,33%	100,00%
TELE II	0,00%	0,00%	16,67%	0,00%	33,33%	25,00%	50,00%	50,00%	66,67%	62,50%	75,00%	75,00%	83,33%	100,00%
TELE III	0,00%	0,00%	16,67%	0,00%	33,33%	25,00%	50,00%	50,00%	66,67%	62,50%	75,00%	75,00%	83,33%	100,00%

DIAGRAMMA DI LAVORO – 360°
WORKING DIAGRAM – 360°
DIAGRAMME DE TRAVAIL – 360°
ARBEITSBEREICH – 360°
DIAGRAMA DE ALCANCES – 360°

ALTURAS DE LEVANTAMIENTO
 HUBHOHEN
 HAUTEURS DE LEVAGE
 LIFTING HEIGHTS
 ALTEZA DI SOLLEVAMENTO



ASSE DI ROTAZIONE
 ROTATION AXLE
 AXE D'ORIENTATION
 DREHACHSE
 EJE DE GIRO

RAGGIO DAL CENTRO DI ROTAZIONE
 RADIUS FROM CENTER OF ROTATION
 PORTEE DE L'AXE D'ORIENTATION
 RADIUS AB DREHACHSE
 RADIO DESDE EL CENTRE DE GIRO

--	--	--